

Spss

الجزء الاول
للعلامة المصري
م محمد الطيب فرج

المقدمة
السيرة
المبرمج محمد الطيب فرج حسين رستم
طالب بالمعهد العالي للهندسة المعمارية والتكنولوجيا بمدينة ٦ اكتوبر
جوال ٠٠٢٠١٠٣٤٧٤٦٩٧

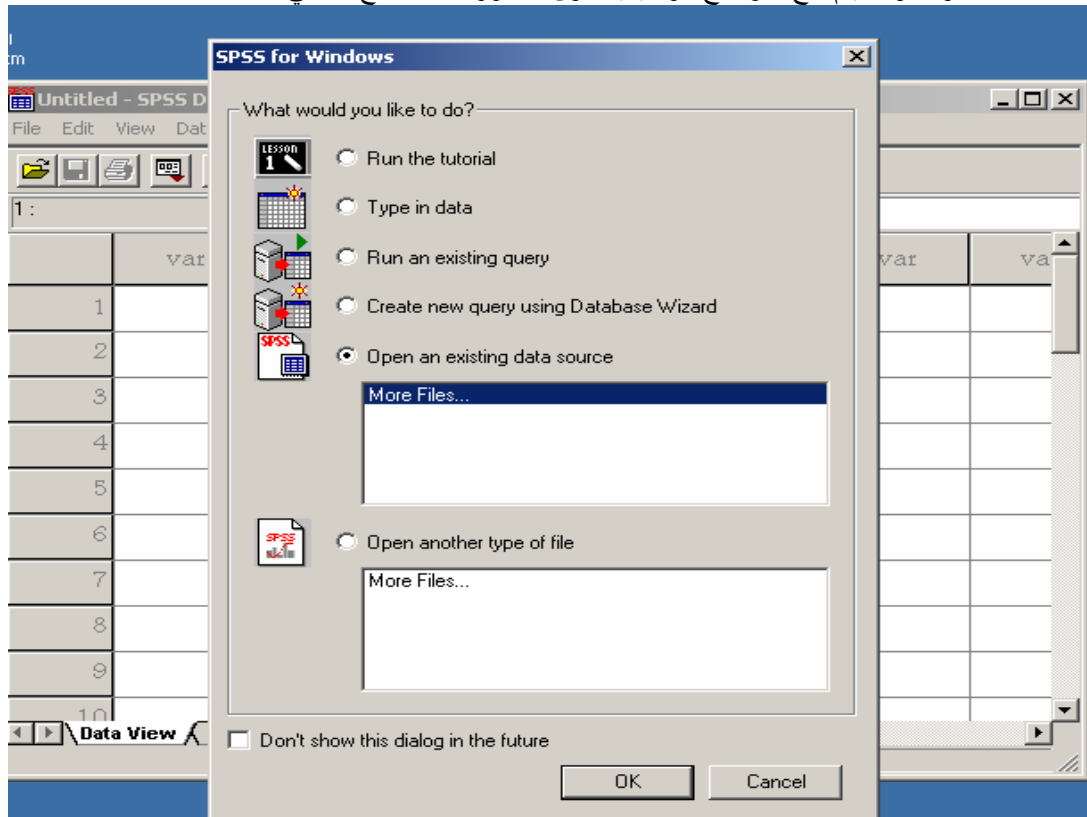
orm_company@yahoo.com
جمهورية مصر العربية – محافظة اسيوط – مركز ديروط
بمساعدة المبرمج ياسر سيد عبدالسلام
جمهورية مصر العربية – سوهاج

مقدمة

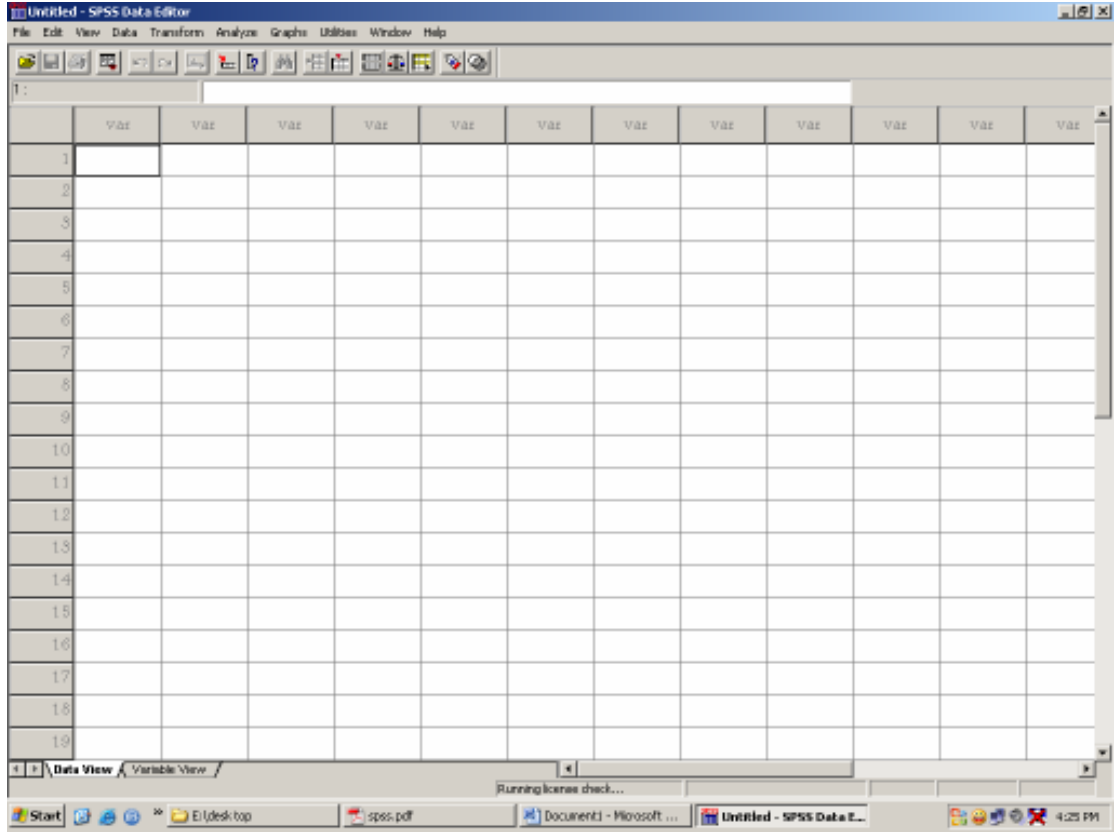
Spss

برنامج spss هو برنامج احصائي من الدرجة الاولى وهو من اهم البرامج الاحصائية المستخدمة في الاسواق
وو يقوم بعملية الاستقصاء المشهورة في عملية اتخاذ القرار في هذة الايام التي نعيش فيها ان شاء الله سوف
نقوم بشرح كامل ان شاء الله للبرنامج spss من خلال الصورة .
اولا طريقة فتح البرنامج

Start --- all programs---SPSS for Windows-----SPSS ١١,٠ for Windows
بعد هذة الخطوة سوف يتم فتح البرنامج اتوماتيكيا تكون الصورة اثناء الفتح كالآتي :-



نقوم بالضغط علي ok لكي يتم فتح البرنامج وبعد فتح البرنامج تظهر رسالة open file وهي تفيد انه هناك
المشروعات التي استخدمت من قبل عل تريد فتح احد هذة البرامج في هذة الحالة الضغط علي cancel لكي يتم
الدخول الي البرنامج العادي وهو كالتالي



هذه هي الصورة الطبيعية للبرنامج المستخدم في اسفل هذه الصفحة يوجد امرين هاميين جدا وهما

A- DATA VIEW

B- VARIABLE VIEW

وهما من اهم الاوامر التي توجد في البرنامج والامر الاول هو المسئول عن عرض البيانات التي سوف يتم ادخالها في العمود المراد ادخال البيانات فيها مثل يوجد العديد من العمود في هذه الصفحة مثل الرقم والاسم والوظيفة والمرتب وغير ذلك الكثير البيانات هي التي تدخل تحت هذه العمود اما طريقة عمل العمود نفسة اي جعل العمود اسمة الرقم او الاسم وغير ذلك فهي من خلال الاداة الثانية وهي VARIABLE VIEW وعند الضغط عليها يتم الوصول الي هذه الشاشة التي هي شبيها بالشاشة الاولى ولكن في عملية الاوامر تختلف كثير ويكتب في اسماء الاعمدة تحت بعض في الصف الاول علي الجهة الشمال وتكون فيها اعمدة باسماء كالاتي

	Name	Type	Width	Decimals	Label	Values	Missing	Columns	Align	Measure
1	vac00001	Numeric	8	2		None	None	8	Right	Nominal
2										

وكما تظهر الاوامر امامنا وهي التي تجعلنا نتحكم اكثر في العمود الذي سيتم انشاءه علي DATA VIEW او لا شرح هذه الخصائص

NAME وهذه الخاصية نكتب فيها اسماء الاعمدة البيت نريد ان تظهر في DATA VIEW مثل الاسم والرقم والوظيف وغير ذلك الكثير .

TYPE وهي من اهم الخصائص التي من خلالها نتيج التي في خصائص الحقل الذي تم انشاءه في DATA VIEW وسوف نقوم بشرحها الان حتي نستطيع توصيل المعلومة اليكم بسهولة والله اعلم

شرح الخاصية TYPE عند الدخول الي هذا الحقل يتم ظهور مربع حوارى ومن خلاله يتم التحكم في الخصائص التي تريدها انت وهو كالاتي

وهو كما سبق يضم اوامر التحكم بداخلة وهي كالتالي
 الاداة NUMERIC وهي تعني ان النص سوف يكون رقمي وليس حرفي
 COMMA وهي تعني ان هناك علامة كوم في هدة الحقل
 DOT وهي العلامة الليت تستخدم مع حقول الانترنت ...
 الاداة DATE وهي اداة التاريخ اي ان هدة احقل يضم بداخلة تاريخ الإنشاء .
 CUSTOM CURRENCY وهذا الحقل خاص بالعملة
 STRING اي هدة الحقل نصي

اما WIDTH وهي طول عداد هذا الحقل عرضيا

DECIMAL وهي تعني عدد الارقام العشري بعد الرقم الصحيح .

وبعد الخروج من المربع الحوارى TYPE يتم شرح باقي اوامر VARIABLE VIEW وهي العمود
 WIDTH وهو يعبر عن وهو يتم تحديده من خلال المربع الحوارى السابق او من هنا يتم كتابة رقم في هدة
 العمود وهذا الرقم يعبر عن طول الاحراف عرضيا كما قولنا سابقا وايضا العمود التالى DECIMAL هو تحديد
 الارقام العشرية بعد الرقم الصحيح .
 العمود التالى LABEL هو يختص عن كتابة اسم العمود بداخلة حتي لو تم الوقوف بالموس علي العمود الذي
 يتم تنفيذه سوف يظهر الاسم المكتوب في LABEL
 العمود التالى بعد label هو VALUES وهو من اهم الاوامر التي يمكن التعامل معها في البرنامج وعند
 الضغط عليها تظهر المربع الحوارى التالى

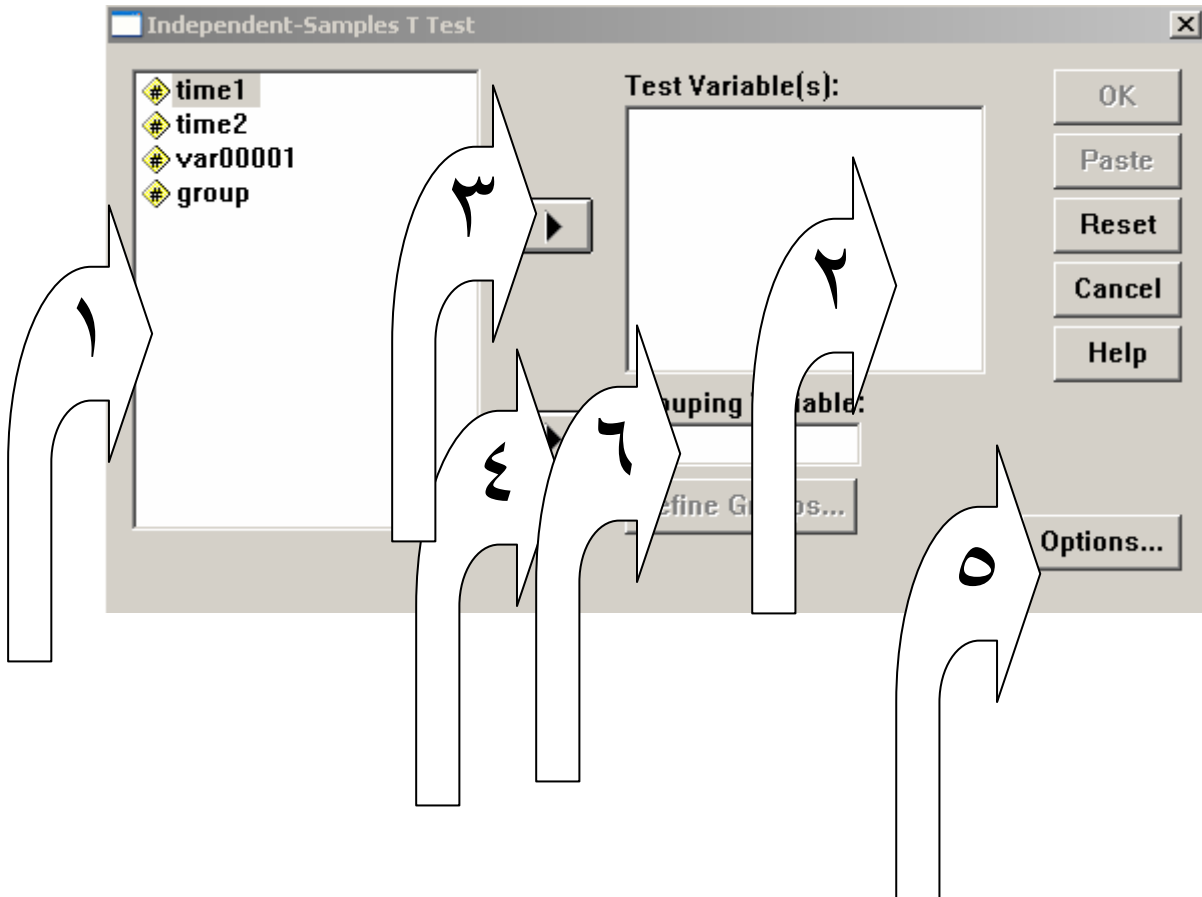
هدة هو المربع الحوارى الذي يظهر عند الضغط علي العمود VALUES وبها بعض القيم التي يجب ان يكون
 المستخدم علي دراية كبيرة بها ومن خلال المربع الحوارى الذي هو امامنا الان يوجد فيها كلمة VALUE
 وهي تعني ادخال القيمة ولتكون واحد مثل ثم نقوم بكتابة اسم العمود في VALUE LABEL ثم الضغط علي
 ADD لكي تم العملية بنجاح وتسمى باسم عملية الترميز اي اعطي الشئى كود خاص بها وكلمة CHANGE
 تعني تغيير وكلمة REMOVE تعني مسح او ازالة مثال
 عند عمل مقارنها بين خطين انتاج وهي كالتالى
 عمل الاعدد المناسبة وهما الوقت الاول والوقت الثاني
 ونقوم بتسميتهما وهم ٢ TIME AND ١ TIME

TIME ١	TIME ٢
١٢٢,٠٠	٢٥٣,٠٠
١٢٥,٠٠	٢٣٥,٠٠
١٢٦,٠٠	٣٢٥,٠٠
١٣٥,٠٠	٣٦٩,٠٠
١٨٠,٠٠	٣٥٢٦,٠٠
٢٥٤٤,٠٠	٢٥٣٦,٠٠
٢٥,٠٠	٢٥,٠٠
٣٦٢,٠٠	٣٢٥,٠٠٠
٢٣٦,٠٠	٢١٢,٠٠
٢٣٥,٠٠	٢١,٠٠
٢١٢,٠٠	٨٥٢,٠٠
٢١٢,٠٠	٩٦٣,٠٠
٢٣٥,٠٠	٢٥٣,٠٠٠

بعد عمل هذا الجدول وكتابة الاوامر التي يجب كتابتها يتم المقارنة بين خطين الانتاج وذلك من خلال برنامج SPSS الذي يعتبر من اهم البرامج المتواجدة بالاسواق في الوقت الحالي وهددة العملية تساعد في عملية اختيار القرار وتسمى DISION MAKING

ثم نذهب الي VARIBEL VIEW ثم تحديد VALUES لكي نعطي كل قيمة رقم كودي اي مثل من رقم ١٠١ الي ١٠٠١ ياخذ الرقم الكودي ١ ومن ١١٠٠ الي ٥٠٠٠٠ ياخذ الرقم الكودي ٢ ومن الممكن للايضاح ان يكون مثال علي الديانة فلا يجواز في خانة الديانة ان تكتب مسلم او مسيحي في حقل فهنا اذا كان لديك العدد مليون مثالا فكيف تكتب كل هؤلاء اذا الرقم الكودي الذي يقوم البرنامج بفهمته مباشرة وهو المسلم رقم ١ والمسيحي رقم ٢ سوف نكون قد عمل عملا صحيح بالفعل وذلك من خلال VALUES.

وتم نذهب الي عملية تعريف المجموعات او المعروفة باسم defining groups وهددة العملية من خلال القائمة analyze ثم تحديد compare means ثم نختار منها independent – sample t test ملاحظة هدة الاختيار وذلك لانة هنا متغيرين مختلفين اي خطين انتاج مختلفين اذا لو كان المتغير واحد اذا نختار paired samples test في حالة ان يكون متغير واحد ثم الضغط لكي يتم ظهور المربع الحواري التالي



- ١ - يشير هدة الي الاعمدة التي توجد في الجدول الاساسي اليت سوف يتم نقلها الي الاختبار .
- ٢- تشير الي المكان الذي سوف يوضع فيها الاعمدة المقارنها .
- ٣- هدة الزرار يقوم بادخال الاعمدة المطلوبة للمقارنها .
- ٤- يقوم هدة الزرار بتعريف المجموعات وكتابة اسمائها وتعريفها .
- ٥- هدة الزرار يوجد فيها درجة الثقة وهي ٩٥ بالمائة .
- ٦- تعريفات المجموعات

تم الانتهاء من الجزء الاول انتظروني في الجزء الثاني ان شاء الله قريبا
العلامة م محمد الطيب فرج
٠١٠٣٤٧٤٦٩٧

وهذا ما اعلم والله اعلي واعلم
الحمد لله رب العالمين