

خمسون ســــر من أهم اســــرار ويندوز اكس بي شرح مدعوم بصورة

أضخم و أكبر شرح على مستوى المنتديات العربية حيث يحتوي على أكثر من 70 صور مشروحة ز
و هذا العمل الضخم قد استغرق كثير من الوقت و الجهد ، لذلك ارجو من الذين ينقلون هذا العمل ذكر المصدر
و هذا خالصا لوجه الله تعالى حتى يستفيد منه الجميع ..

خالص تحيات / اخوكم : إسكندر احمد الاصبحي

بالتص الله الرحمن الرحيم



أسرار Windows XP

أصبح الكثير من مستخدمي نظام التشغيل Windows XP ومجموعة برامج Office XP على
دراية كبيرة بكل منهما..

وقد يعتقد البعض أنه لم يعد هناك جديد في الحديث عنهما، ولكننا في هذا المقال نعرض لك بعض
الأفكار المبتكرة والحيل الجديدة
التي قد تؤدي بك إلى معرفة أشياء جديدة أو تتعلم منها أداء مهمة كنت تجدها من قبل معقدة .

-1إعادة تسمية عدة ملفات في خطوة واحدة

إذا كان هناك الكثير من الملفات التي تريد إعادة تسميتها دفعة واحدة فإليك طريقة مبتكرة لأداء ذلك :

-حدد جميع الملفات التي تريد إعادة تسميتها .

-انقر بزر الماوس الأيمن فوق الملف الأول واختار "إعادة تسمية Rename"



ثم قم بتسمية الملف الاسم الجديد (وليكن Photo مثلا).
-الآن سيقوم Windows بإعادة تسمية باقي الملفات تلقائيا بشكل متتال (ستكون أسماء الملفات (1)Photo ثم (2)Photo وهكذا ...).



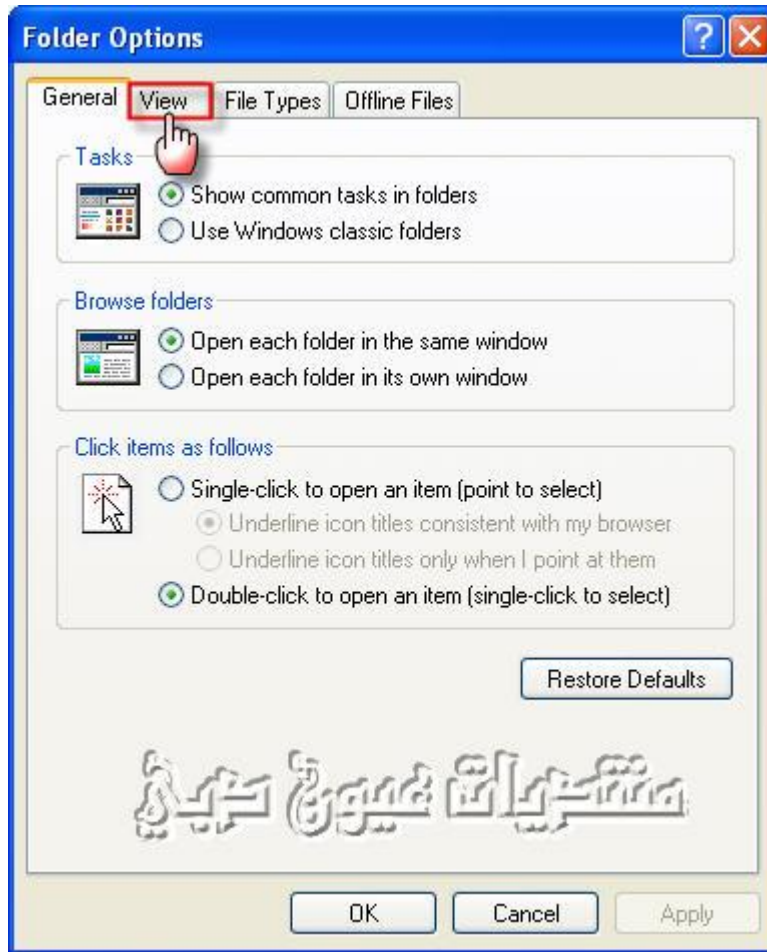
2-مساحة أكبر للمصغرات

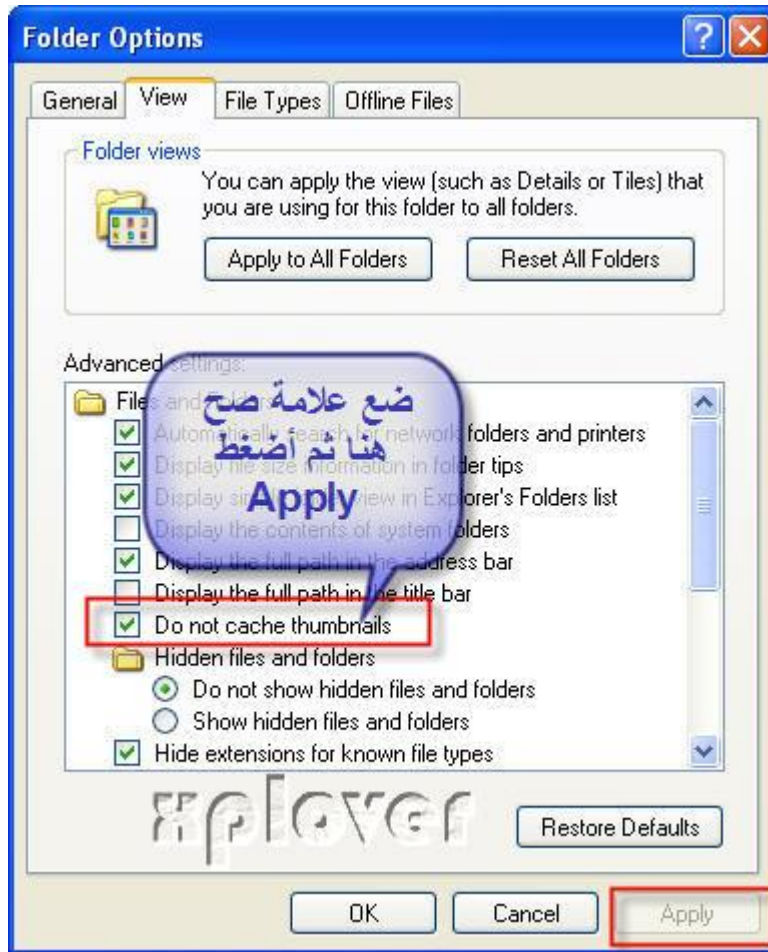
عند عرض محتويات المجلد على هيئة "مصغرات Thumbnail" تظهر أسماء الملفات تحت كل صورة، وبإمكانك إلغاء عرض أسماء الملفات والاكتفاء بالصور فقط، وذلك بضغط مفتاح Shift في لوحة المفاتيح وإبقائه مضغوطاً أثناء فتح المجلد أو أثناء اختيار عرض محتويات المجلد على هيئة مصغرات .

-3-تخلص من ملفات Thumbs.db الخاصة بالمصغرات

عندما تقوم بعرض محتويات مجلد من المجلدات بأسلوب العرض "مصغرات Thumbnail" يقوم نظام Windows XP بإنشاء ملف باسم Thumbs.db يحتوي على معلومات عن هذا المجلد وذلك لتسريع عرض المصغرات في المرات التالية لفتح هذا المجلد .
إذا أردت منع Windows من إنشاء هذه الملفات لتوفير مساحة على القرص الصلب بجهازك، اتبع الخطوات التالية :

- افتح نافذة "جهاز الكمبيوتر My Computer "
- من قائمة "أدوات Tools" اختر "خيارات المجلد Folder Options"
- انقر فوق التبويب "عرض View "
- اختر البند "عدم التخزين المؤقت للمصغرات Do Not Cache Thumbnails."
- الآن يمكنك حذف جميع ملفات Thumbs.db من القرص الصلب بجهازك، ولن يقوم Windows بإنشائها مرة أخرى .





-4- حدد تفاصيل التفاصيل

عندما تقوم باختيار عرض محتويات مجلد بأسلوب "تفاصيل Details" يمكنك تحديد التفاصيل التي يتم إظهارها وذلك كالتالي :

-من قائمة "عرض View" اختر البند " اختر التفاصيل Choose Details"
-اختر التفاصيل التي تريد إظهارها .



5- أين وضع الإسبات Hiberate؟

في مربع الحوار الخاص بإيقاف تشغيل Windows XP تظهر ثلاثة أزرار لثلاثة خيارات هي "وضع الاستعداد Stand By" و"إيقاف التشغيل Turn Off" و"إعادة التشغيل Restart"، ولا يظهر زر يمثل خيار "إسبات Hiberate"، لإظهار هذا الزر اضغط مفتاح Shift في لوحة المفاتيح أثناء ظهور مربع حوار إيقاف تشغيل Windows.

6- إلغاء وضع الإسبات

إذا كان وضع الإسبات Hibernation يسبب مشكلة لجهازك أو يستهلك مساحة كبيرة من القرص الصلب فيمكنك إلغاء وضع الإسبات تماما، وذلك كالتالي :

- في لوحة التحكم انقر بالماوس نقرا مزدوجا فوق الرمز "خيارات الطاقة Power Options"

- انقر فوق زر التبويب "إسبات Hibernation"

- قم بإلغاء اختيار البند "تمكين الإسبات Enable Hibernation"



7-المزيد من مكونات Windows التي يمكن إضافتها أو إزالتها

لسبب مجهول لا يسألك برنامج إعداد Windows XP عن البرامج التي تريد إضافتها، وحتى بعد انتهاء عملية الإعداد

لا يظهر لك في القسم "إضافة/إزالة مكونات Windows من الجزء" إضافة/إزالة

البرامج "Add/Remove Programs

في لوحة التحكم، وللتغلب على هذه المشكلة اتبع الخطوات التالية :

-افتح الملف `sysoc.inf` الموجود داخل المجلد `inf` داخل المجلد الذي يحتوي ملفات نظام

Windows

-احذف كلمة `HIDE` من سطور الملف وقم بحفظ التعديلات .

-الآن افتح " إضافة/إزالة البرامج Add/ Remove Programs "في لوحة التحكم .

-انقر فوق القسم "إضافة/إزالة مكونات Windows " وستجد أنه قد أصبح لديك قائمة أكبر من المكونات التي يمكن إضافتها أو حذفها .

8-خدمات يمكن الاستغناء عنها

هناك الكثير من "الخدمات Services" التي يمكنك الاستغناء عنها عند بدء تشغيل نظام

Windows XP

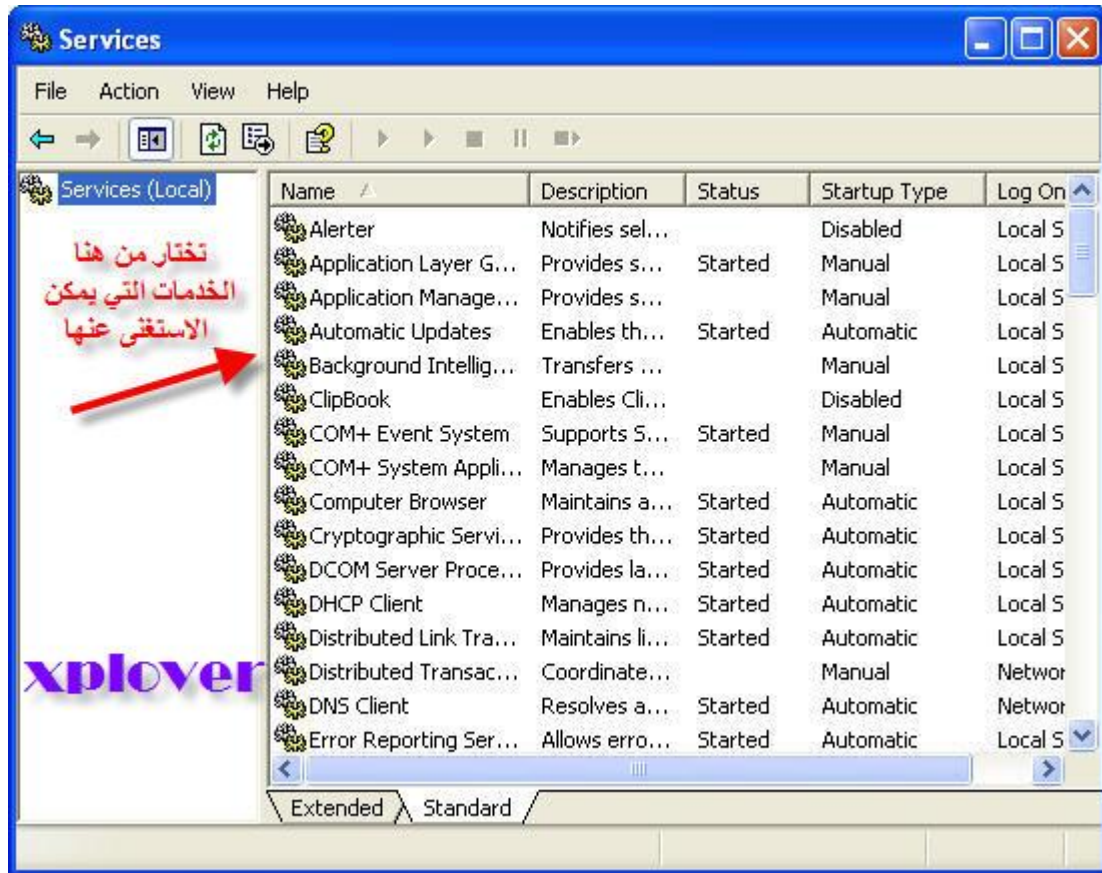
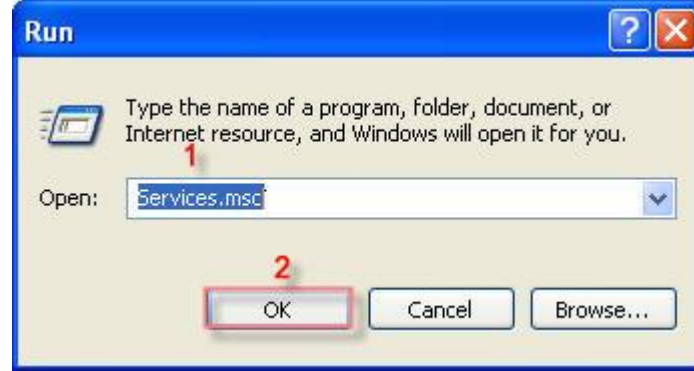
وللتعرف على تلك الخدمات انقر بالماوس نقرا مزدوجا فوق الرمز "أدوات

إدارية Administrative Tools

ثم انقر نقرا مزدوجا فوق "خدمات Services" او من قائمة التشغيل الكتب الامر هذا

`sevices.msc`

حيث ستجد قائمة بتلك الخدمات، وبمجرد النقر فوق كل خدمة يظهر لك شرح للمهمة التي تقوم بها وبالتالي يمكنك اختيار تعطيلها **Disable** وجعلها تعمل يدويا **Manually** مثل الخدمات التالية :



Alerter
Application Management
Clipbook
Fast UserSwitching
Human Interface Devices
Indexing Service
Messenger
Net Logon
NetMeeting
QOS RSVP

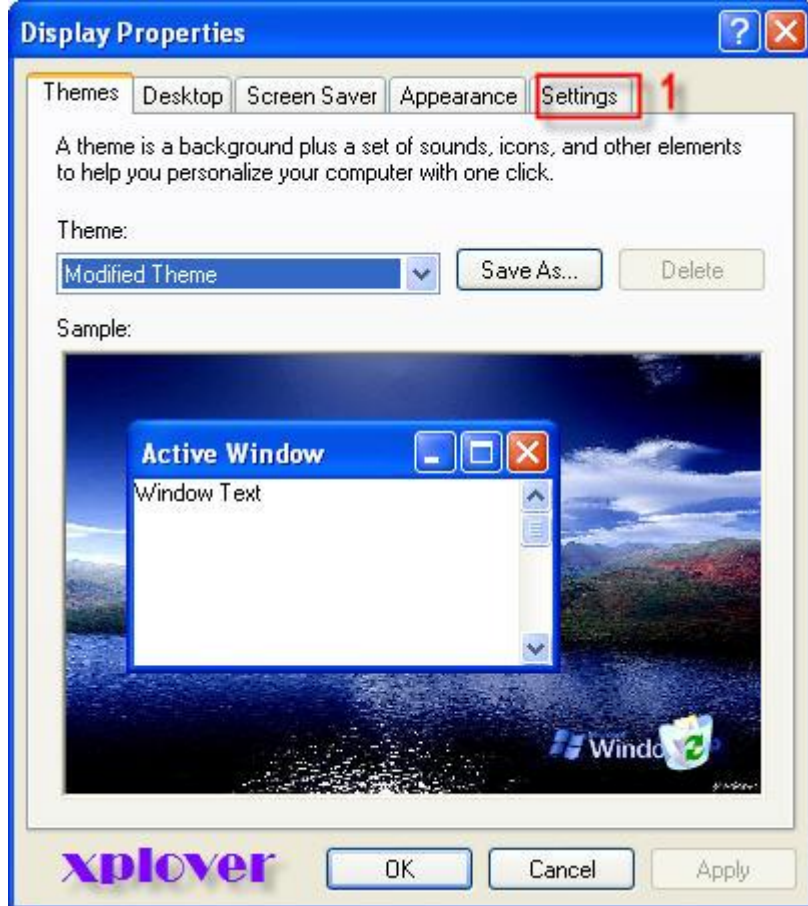
**Remote Desktop Help Session Manager
Remote Registry
Routing & Remote Access
SSDP Discovery Service
Universal Plug and Play Device Host
Web Client**

لتحويل الخدمة للعمل يدويا أو تعطيلها أنقر فوقها نقرا مزدوجا واختر الحالة التي تريدها من قائمة
"نوع بدء التشغيل"
" Startup Type

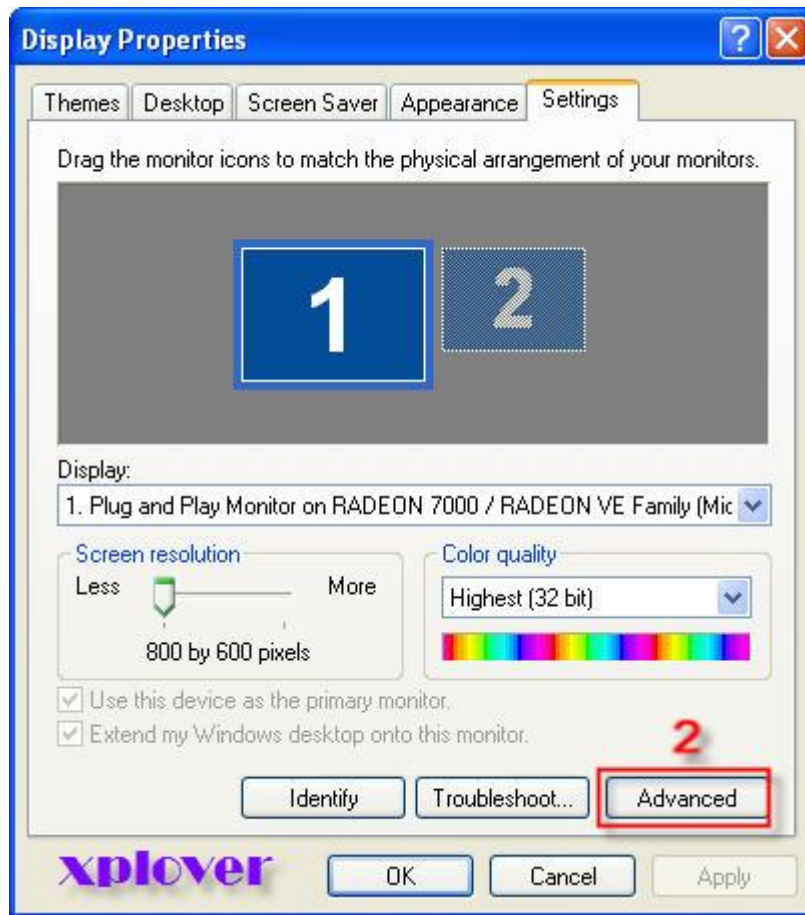
9-الوصول إلى أوضاع الشاشة غير المتاحة

إذا أردت الوصول إلى أوضاع الشاشة غير المتاحة مباشرة (مثل جودة الألوان 256 أو غيرها) اتبع
الخطوات التالية :

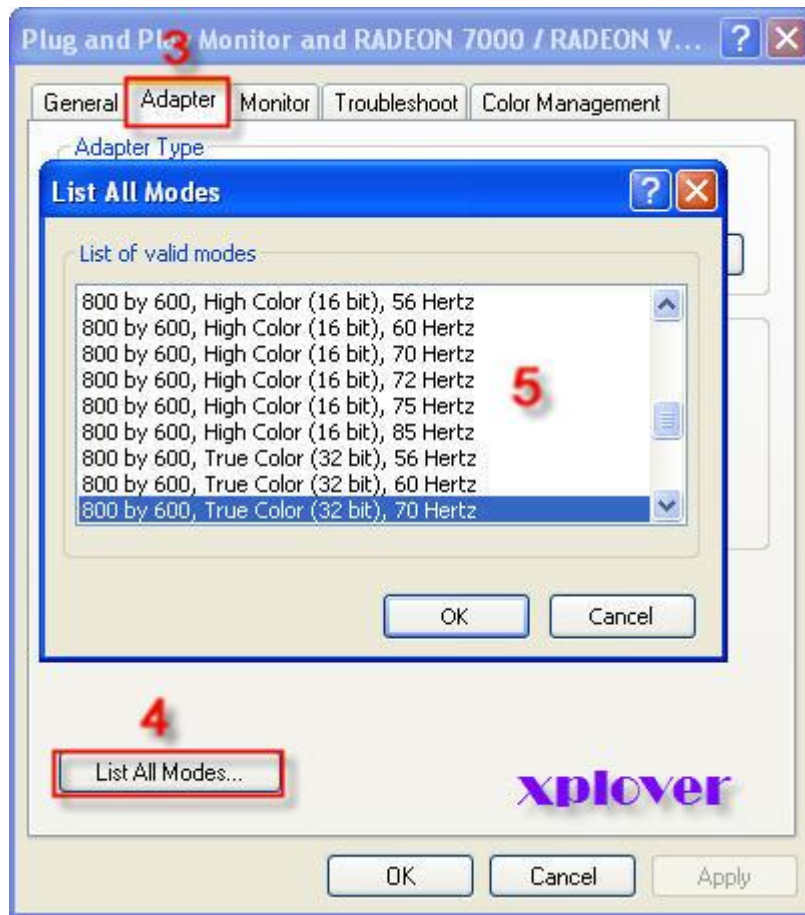
-انقر بزر الماوس الأيمن فوق أي مكان خال من سطح المكتب واختر "خصائص Properties"



-انقر فوق زر التبويب "إعدادات Settings"
-انقر فوق الزر "خيارات متقدمة Advanced"



- انقر فوق زر التبويب "المحول Adapter"
- انقر فوق الزر "List all modes" سرد كافة الأوضاع
- ستظهر لك الآن قائمة بكافة الأوضاع من حيث دقة الشاشة وجودة الألوان ومعدل تحديث الشاشة .

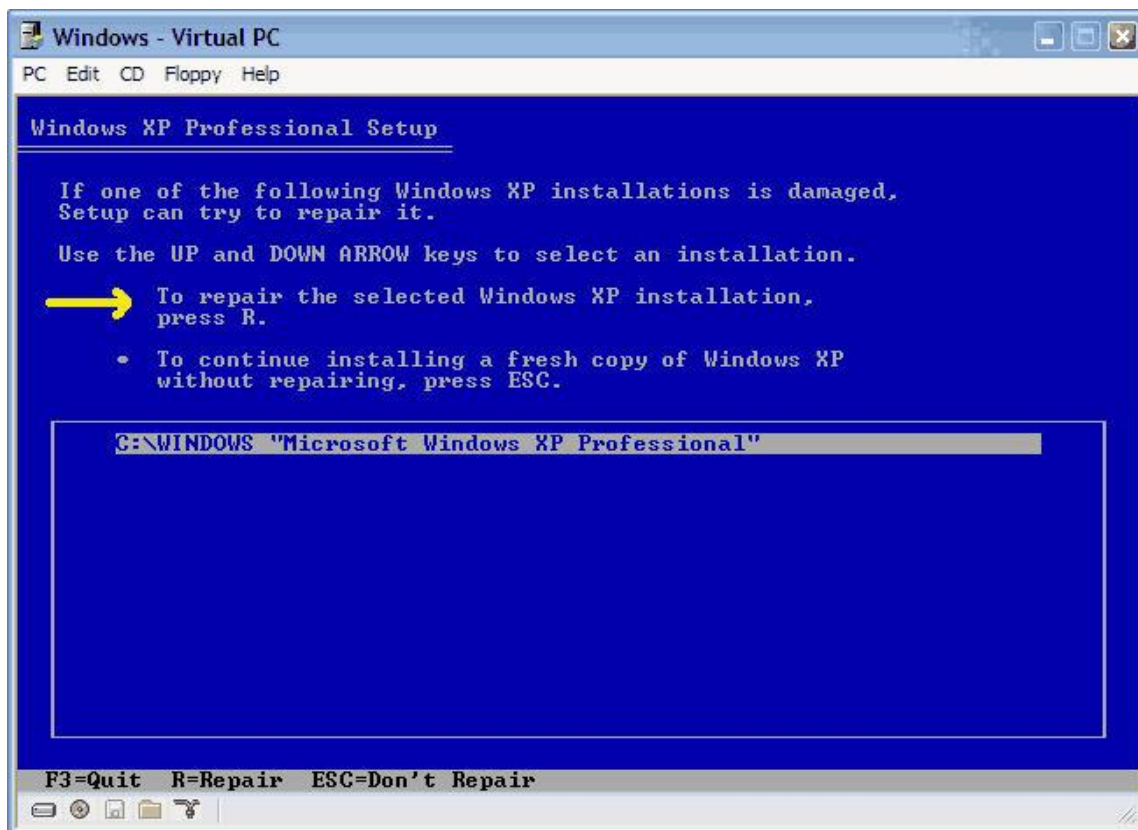
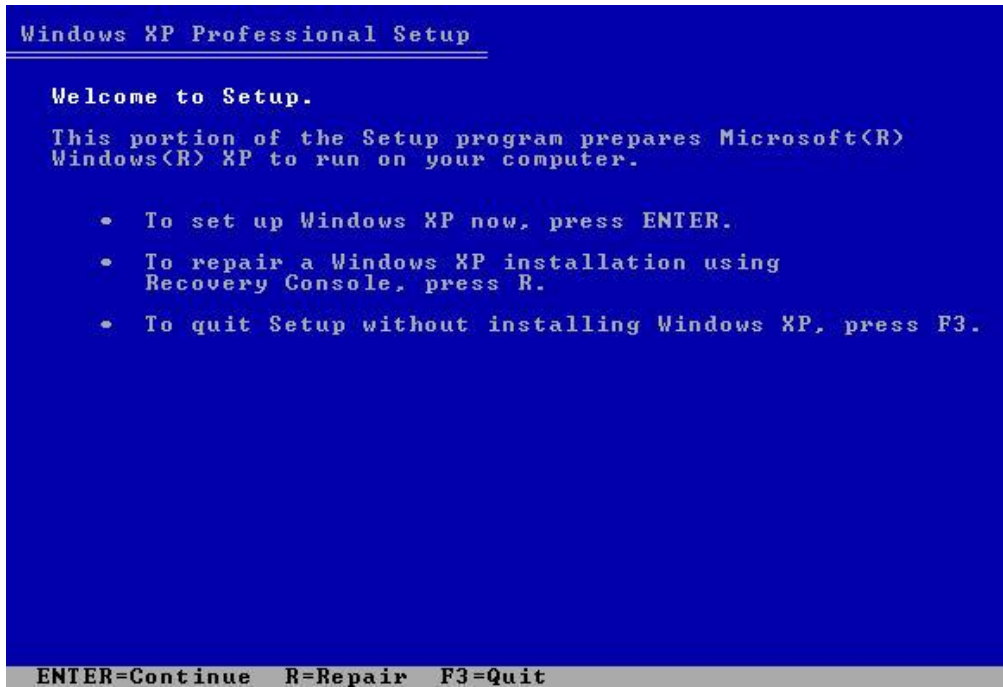


10- تصحيح تلف النظام

إذا تعرض نظام Windows XP للتلف بحيث لم يستطع العمل، فيمكنك تصحيح هذا التلف والحفاظ على جميع البرامج

والإعدادات الحالية، وذلك بإتباع الخطوات التالية :

- قم ببدء تشغيل الكمبيوتر من خلال القرص المدمج الخاص بنظام Windows XP
- اختر البند R أو Repair عندما يسألك برنامج الإعداد عن نوع الإعداد الذي تريده.



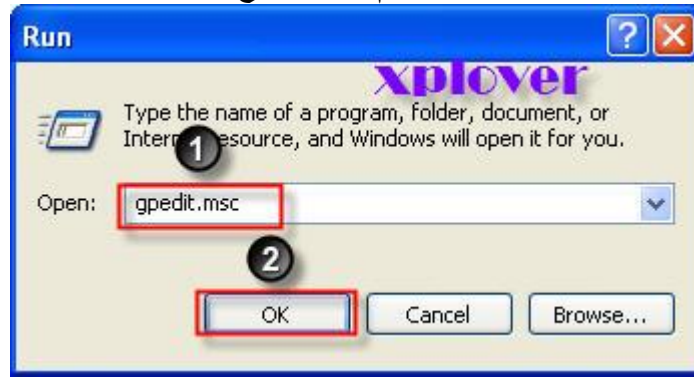
11- إضافة طابعات الشبكة

يوفر نظام Windows XP طريقة سهلة لإضافة إمكانية الطباعة على طابعات الشبكة التي تدعم بروتوكول TCP/IP

- ومخصص لها عنوان IP خاص بها، لأداء ذلك اتبع الخطوات التالية :
- قم بتشغيل معالج "إضافة طابعة Add Printer" كالمعتاد .
- اختر "طابعة محلية Local Printer" ثم انقر فوق الزر "التالي Next "
- انقر فوق البند "إنشاء منفذ جديد Create new port" واختر من القائمة Standard TCP/IP Port
- بعد ذلك سيطلب منك المعالج كتابة عنوان IP الخاص بالطابعة .
- أكمل باقي خطوات المعالج كالمعتاد .

-12 إخفاء آخر مستخدم للجهاز

- إذا كنت تستخدم الطريقة التقليدية (التي تشبه نظام Windows NT) لتسجيل الدخول Login في نظام Windows XP وتريد إخفاء آخر مستخدم قم بتسجيل الدخول للنظام، اتبع الخطوات التالية :
- قم بتشغيل برنامج Group Policy Editor بكتابة gpedit.msc في صندوق "تشغيل Run" ثم ضغط مفتاح Enter



- إذهب إلى Computer Configuration / Windows Settings / Security Settings / Local Policies / Security Options
- ثم اذهب إلى البند Interactive logon: Do not display last user name

Policy	Security Setting
011 114 Domain controller: Refuse machine...	Not defin
011 114 Domain member: Digitally encrypt ...	Enabled
011 114 Domain member: Digitally encrypt ...	Enabled
011 114 Domain member: Digitally sign sec...	Enabled
011 114 Domain member: Disable machine ...	Disabled
011 114 Domain member: Maximum machin...	30 days
011 114 Domain member: Require strong (...)	Disabled
011 114 Interactive logon: Do not display l...	Disabled
011 114 Interactive logon: Do not require ...	Not defined
011 114 Interactive logon: Message text f...	
011 114 Interactive logon: Message title fo...	Not defined
011 114 Interactive logon: Number of previ...	10 logons
011 114 Interactive logon: Prompt user to ...	14 days
011 114 Interactive logon: Require Domain...	Disabled
011 114 Interactive logon: Require smart c...	Not defined
011 114 Interactive logon: Smart card rem...	No Action
011 114 Microsoft network client: Digitally s...	Disabled
011 114 Microsoft network client: Digitally s...	Enabled
011 114 Microsoft network client: Send une...	Disabled
011 114 Microsoft network server: Amount...	15 minutes
011 114 Microsoft network server: Digitally...	Disabled
011 114 Microsoft network server: Digitally...	Disabled
011 114 Microsoft network server: Disconn...	Enabled
011 114 Network access: Allow anonymous...	Disabled
011 114 Network access: Do not allow ano...	Enabled
011 114 Network access: Do not allow ano...	Disabled

بدل كليك هنا

xplover

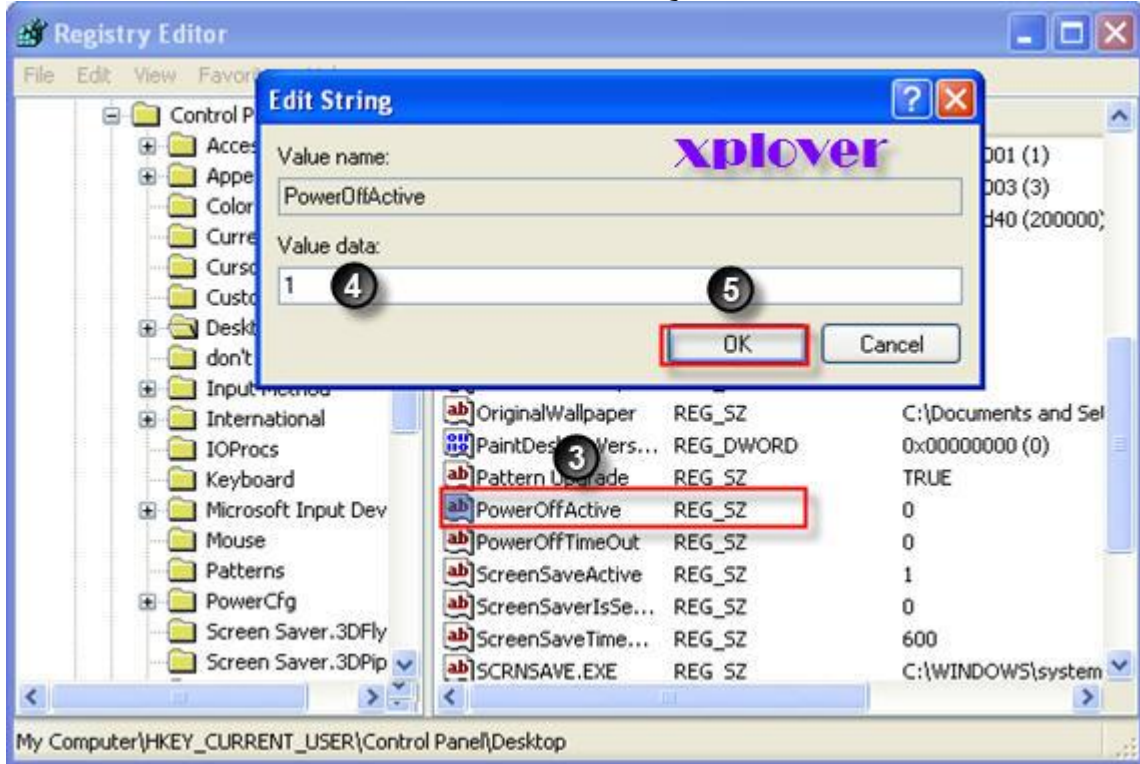
-غير قيمته إلى "تمكين Enable"



-13 إيقاف تشغيل الكمبيوتر تماما

بعد أجهزة الكمبيوتر تظهر بها مشكلة عند إنهاء عمل نظام Windows XP حيث لا يتم فصل الطاقة عنها تماما، ولحل هذه المشكلة اتبع الخطوات التالية :
-قم بتشغيل برنامج "محرر التسجيل Registry Editor"، بالنقر فوق الزر "ابدأ Start"،

ثم فوق "تشغيل Run"، واكتب regedit ، ومن ثم انقر فوق "موافق OK"
 - اذهب إلى HKEY_CURRENT_USER\Control Panel\Desktop
 - غير قيمة المفتاح PowerOffActive إلى 1



14-دع Windows يتذكر إعدادات المجلدات

إذا وجدت أن نظام Windows XP لا يتذكر الإعدادات التي قمت باختيارها مسبقاً للمجلدات فقم بحذف المفاتيح التالية من "التسجيل"

Registry

[HKEY_CURRENT_USER\Software\Microsoft\Windows\Shell\NoRoam\BagMRU]

[HKEY_CURRENT_USER\Software\Microsoft\Windows\Shell\NoRoam\Bags]

15-عدم انتهاء صلاحية كلمة المرور لجميع المستخدمين

إذا أردت جعل كلمة المرور لا تنتهي صلاحيتها بالنسبة لجميع حسابات المستخدمين فأكتب الأمر التالي على موجه

الأوامر : DOS Promp

net accounts /maxpwage:unlimited

-16 إظهار طريقة تسجيل الدخول القديمة

إذا كنت لا تفضل طريقة تسجيل الدخول Login الجديدة في نظام Windows XP وتريد العودة إلى الطريقة القديمة التي كانت مستخدمة في أنظمة Windows NT و Windows 2000 فيمكنك أداء ذلك كالتالي :

- عند ظهور شاشة تسجيل الدخول اضغط مفاتيح **Ctrl** و **Alt** مع الضغط على مفتاح **Del** مرتين .

-17 إظهار طريقة تسجيل الدخول القديمة تلقائيا

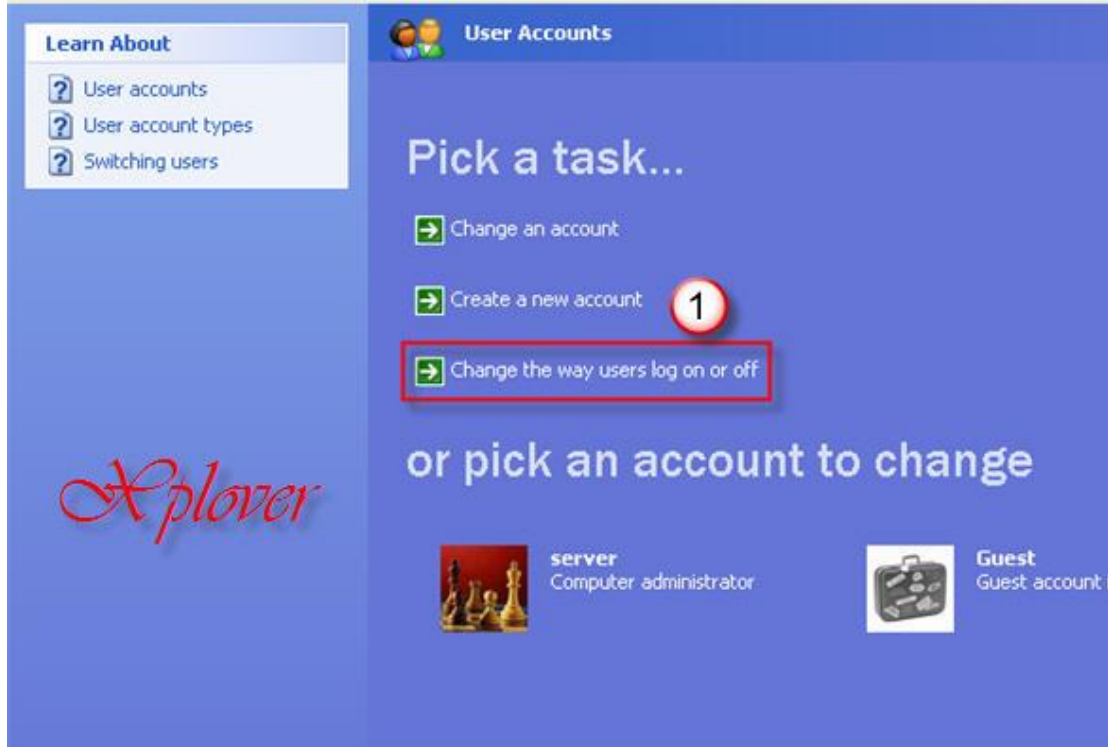
إذا كنت تريد طريقة تسجيل الدخول القديمة تلقائيا اتبع الخطوات التالية :

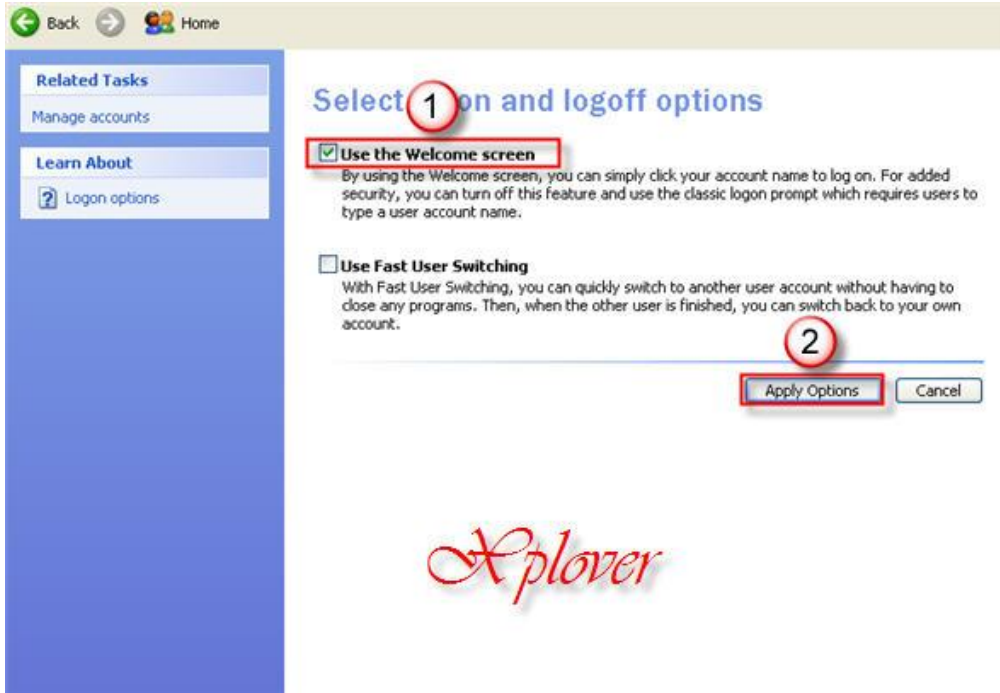
- في لوحة التحكم انقر بالماوس نقرا مزدوجا فوق الرمز " حسابات المستخدمين **User Accounts**

- انقر فوق " تغيير طريقة تسجيل دخول أو خروج المستخدمين **Change the way users log on and off**

- قم بإلغاء اختيار البند " استخدم شاشة الترحيب **Use the Welcome Screen**

- انقر فوق الزر " تطبيق الخيارات **Apply Options**





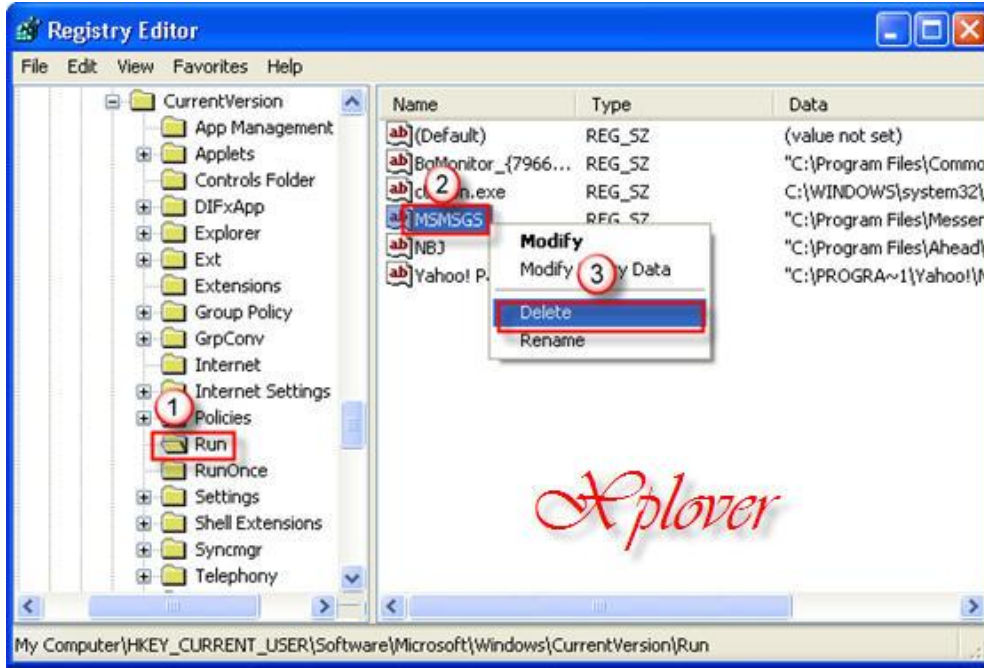
-18 إلغاء مجلد "مستندات مشتركة"

إذا أردت إلغاء مجلد "مستندات مشتركة Shared Documents" الذي يظهر لكل المستخدمين على الشبكة المحلية،
اتبع الخطوات التالية :
-قم بتشغيل برنامج "محرر التسجيل Registry Editor"، بالنقر فوق الزر "ابدأ Start"، ثم فوق "تشغيل Run"، واكتب regedit، ومن ثم انقر فوق "موافق OK"
-أذهب إلى HKEY_CURRENT_USER Software Microsoft Windows CurrentVersion Policies Explorer .
-قم بإنشاء قيمة جديدة من نوع DWORD وسمها NoSharedDocuments
-أعطها القيمة 1

-19 إيقاف التشغيل التلقائي لبرنامج Windows Messenger

يمكنك منع برنامج Windows Messenger من العمل تلقائياً عند بدء تشغيل Windows
بحذف المفتاح
التالي من "التسجيل: Registry"

HKEY_CURRENT_USER Software Microsoft Windows
CurrentVersion RUNSMSGS



20 تغيير البرامج التي تعمل عند بدء التشغيل

قم بفتح برنامج msconfig وانقر فوق زر التبويب "بدء التشغيل [img]"

<http://www.m5zn.com/uploads/25aa716510.jpg>[img]

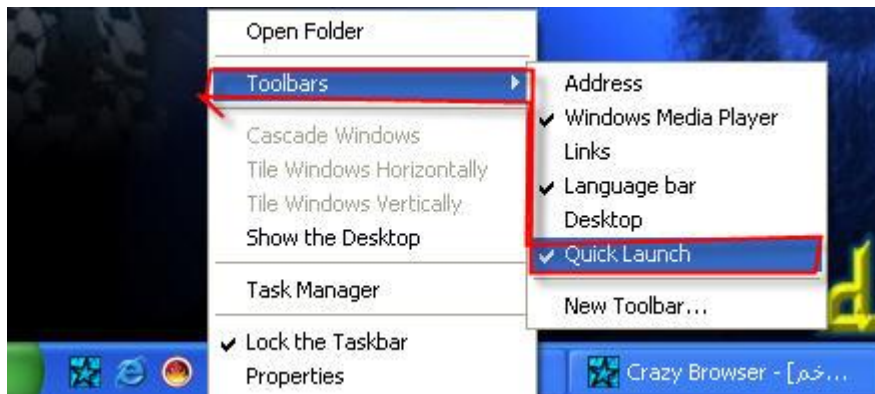
لتجد قائمة بجميع البرامج التي تعمل تلقائياً عند تشغيل النظام، ويمكنك إلغاء اختيار أي منها إذا وجدت أنه من غير المهم تشغيله في البداية .



- 21 إظهار شريط بدء التشغيل السريع

شريط "بدء التشغيل السريع QuickLanuch" الذي تعودت استخدامه في الإصدارات السابقة من نظام Windows لا يزال موجودا ولكنه لا يظهر بشكل افتراضي عند إعداد Windows، لإظهار هذا الشريط اتبع الخطوات التالية :

- انقر بزر الماوس فوق أي مكان خال في شريط المهام Taskbar أسفل الشاشة واختر البند "أشرطة الأدوات Toolbars"
- اختر "بدء تشغيل سريع Quick Launch"



- 22 تغيير الصورة المخصصة للمستخدم

يمكنك تغيير الصورة المخصصة لمستخدم والتي تظهر بجانب اسمه في أعلى قائمة "ابدأ Start" وذلك كالتالي :

-في لوحة التحكم انقر بالماوس نقرا مزدوجا فوق الرمز "حسابات المستخدمين User"

Accounts

- اختر الحساب الذي تريد تغييره .
- انقر فوق " تغيير الصورة Change my picture" واختر الصورة التي تفضلها من القائمة .
- أو انقر فوق "الاستعراض لعرض المزيد من الصور" لاختيار صورة أخرى على القرص الصلب بجهازك .

-23 الحماية من نسيان كلمة المرور

نسيان كلمة المرور لنظام Windows XP قد تصبح مشكلة صعبة الحل ومستحيلة في بعض الأحيان، للتغلب على هذه

المشكلة قم بإعداد "قرص إعادة تعيين كلمة المرور" وذلك كالتالي :

-في لوحة التحكم انقر بالماوس نقرا مزدوجا فوق الرمز "حسابات المستخدمين User"

Accounts

- اختر الحساب الذي تريد تغييره .
- في الشريط الجانبي انقر فوق "منع كلمة مرور منسية Prevent Forgotten"

Password

-سيبدأ معالج Wizard العمل لمساعدتك في إنشاء القرص .

-24 زيادة كفاءة وسرعة النظام

إذا كان جهازك يحتوي على ذاكرة RAM بحجم 512 ميجابايت أو أعلى يمكنك زيادة كفاءة وسرعة جهازك بتحميل الأجزاء

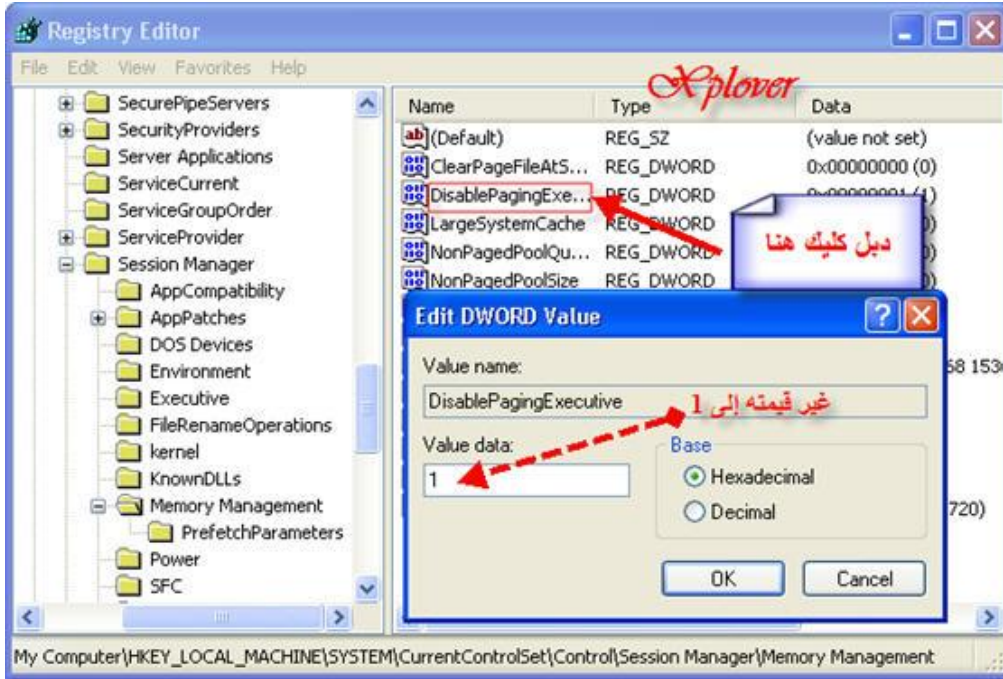
الأساسية من نظام Windows في الذاكرة، وذلك كالتالي :

-قم بتشغيل برنامج "محرر التسجيل Registry Editor"، بالنقر فوق الزر "ابدأ Start"، ثم

فوق "تشغيل Run"، واكتب regedit، ومن ثم انقر فوق "موافق OK"

-اذهب إلى المفتاح HKEY_LOCAL_MACHINESYSTEMCurren

tControlSetControlSession ManagerMemory



ManagementDisablePagingExecutive

- حول قيمته إلى 1
- أعد تشغيل جهازك .

25- تحسين سرعة النظام

يحتوي نظام Windows XP على الكثير من المؤثرات الرسومية مثل مؤثرات حركة القوائم والظلال وغيرها وجميعها تؤثر سلبا على سرعة العمل على النظام، للتخلص من تلك المؤثرات اتبع الخطوات التالية :

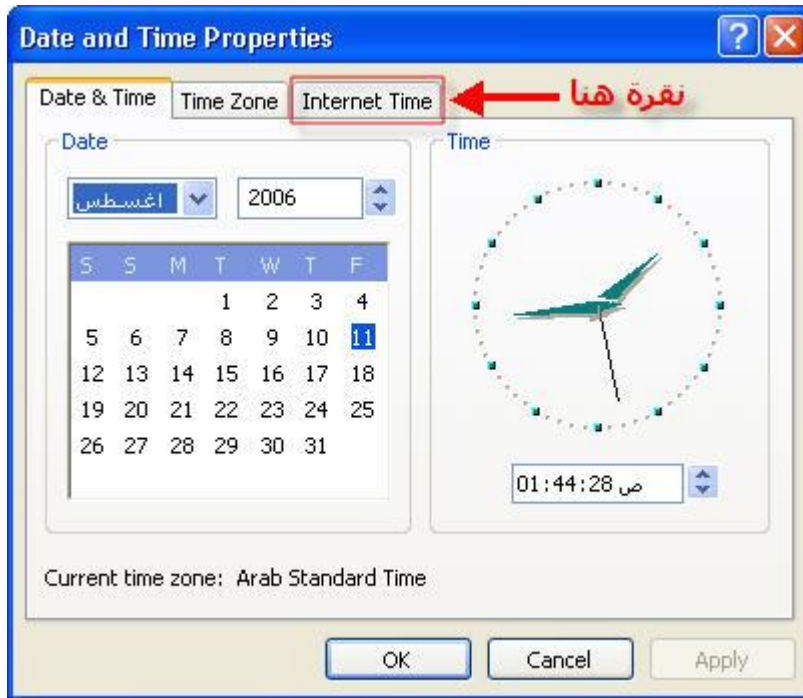
-انقر بزر الماوس الأيمن فوق الرمز "جهاز الكمبيوتر My Computer" واختر "خصائص"

Properties

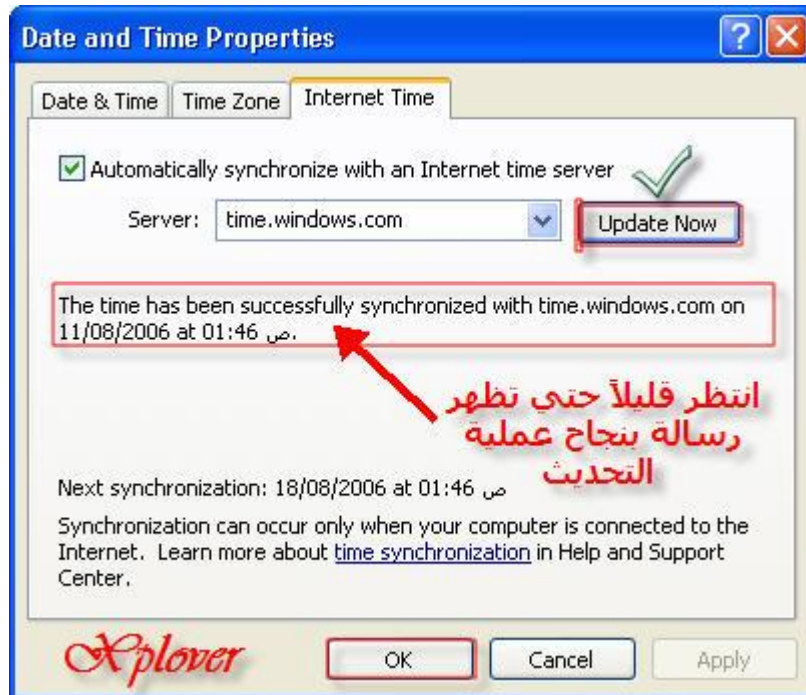
- انقر فوق زر التبويب "خيارات متقدمة Advanced"
- في الجزء "الأداء Performance" انقر فوق الزر "الإعدادات Settings"
- اختر البند "الضبط للحصول على أفضل أداء Adjust for Best Performance"

26- ضبط الوقت من خلال الإنترنت

يوفر نظام Windows XP ميزة فريدة هي إمكانية ضبط الوقت من خلال خدمات مخصصة لذلك على شبكة الإنترنت، وذلك كالتالي :



- انقر بالماوس نقرا مزدوجا فوق الوقت الحالي في شريط المهام .
- انقر فوق زر التبويب " وقت الإنترنت " **Internet Time**
- اختر البند "تزامن تلقائي مع ملقم الإنترنت خاص بالوقت **Automatically synchronize with an Internet time server**
- انقر فوق الزر "التحديث الآن **Update Now**



27- بروتوكول NetBEUI يمكنه العمل مع Windows XP

لا تصدق من يقولون إن بروتوكول NetBEUI لا يدعمه نظام Windows XP، الواقع أن نظام Windows XP لا يأتي ومعه هذا البروتوكول بشكل مباشر، فإذا أردت تثبيته اتبع الخطوات التالية :

- من القرص المدمج الخاص بنظام Windows XP قم بنسخ الملفين التاليين من المجلد VALUEADD MSFT NET NETBEUI
- قم بنسخ الملف nbf.sys إلى المجلد C:WINDOWSSYSTEM32DRIVERS
- قم بنسخ الملف netnbf.inf إلى المجلد C:WINDOWSINF
- من خصائص الاتصال بشبكتك المحلية قم بتثبيت بروتوكول NetBEUI بشكل اعتيادي مثل أي بروتوكول آخر .

-28 تأكد من سلامة ملفات النظام

- يوفر نظام Windows XP برنامجا خاصا للتأكد من سلامة ملفات النظام لديك وهو برنامج System File Checker أو sfc
- ويمكنك تشغيله كالتالي :
- انقر فوق الزر "ابدأ Start" واختر "تشغيل Run"
- اكتب sfc /scannow ثم اضغط مفتاح Enter



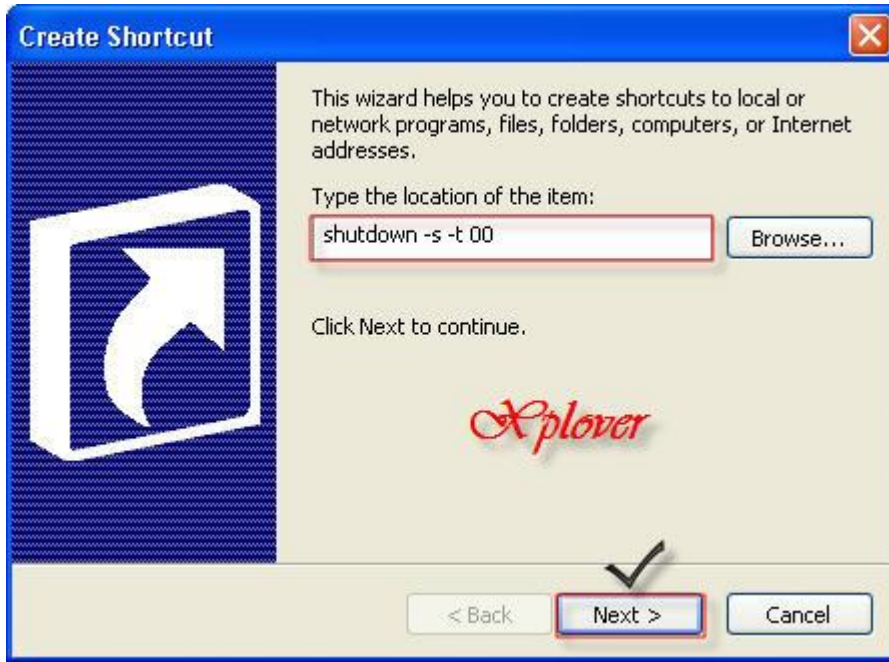
-29 معلومات عن أوامر موجه الأوامر

- هناك العديد من الأوامر التي لا تستطيع الوصول إليها سوى من موجه الأوامر Command Prompt
- لنظام Windows XP والكثير من تلك الأوامر توفر العديد من الخدمات الهامة، للتعرف على تلك الأوامر، قم بفتح موجه الأوامر واكتب الأمر التالي :

hh.exe ms-its:C:WINDOWSHelpntcmds.chm::/ ntcmds.htm

-30 إيقاف تشغيل الكمبيوتر في خطوة واحدة

- يمكنك إنشاء اختصار على سطح المكتب عند النقر عليه يتم إيقاف تشغيل الكمبيوتر مباشرة دون أية مربعات حوار أو أسئلة، وذلك كالتالي :



-انقر بزر الماوس الأيمن فوق أي مكان خال على سطح المكتب واختر " جديد New" ثم "اختصار" Shortcut

-اكتب shutdown -s -t 00 ثم انقر فوق الزر "التالي Next"
-اكتب اسما من اختيارك لهذا الاختصار ثم انقر فوق الزر "إنهاء Finish"



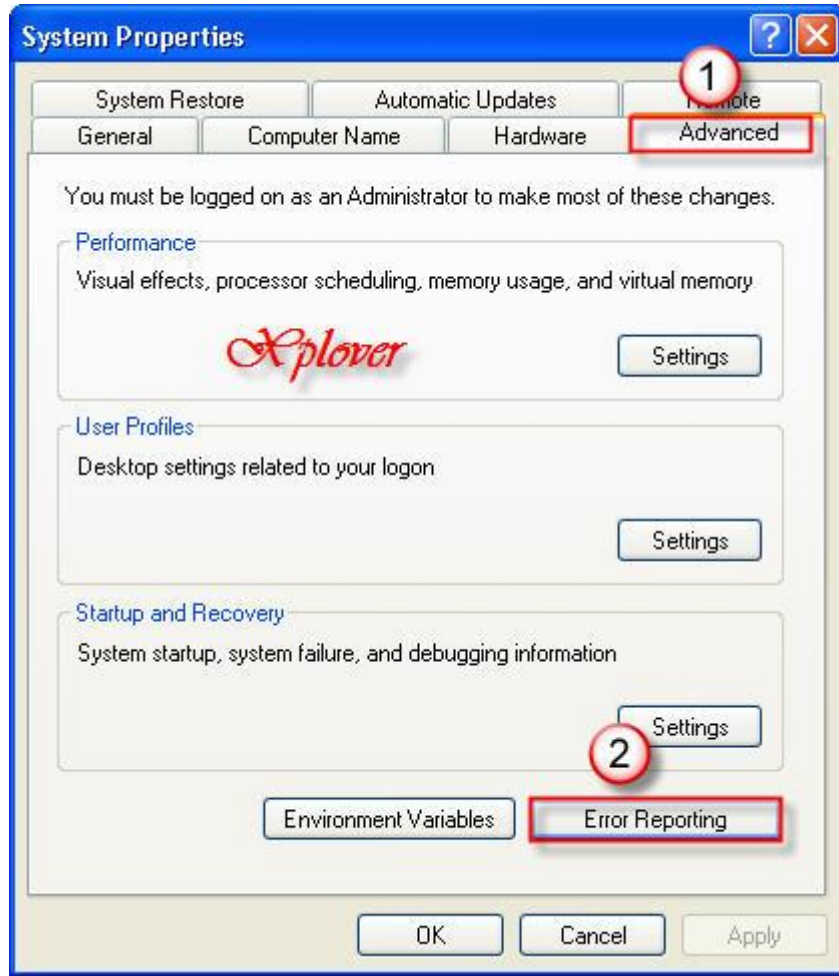
-31 إعادة تشغيل الكمبيوتر في خطوة واحدة

كما فعلنا في الفكرة السابقة يمكنك إنشاء اختصار على سطح المكتب عند النقر عليه يتم إعادة تشغيل

الكمبيوتر مباشرة وذلك باتباع
نفس الخطوات السابقة ولكن في الخطوة الثانية أكتب `shutdown -r -t 00`

-32 إلغاء إرسال الأخطاء إلى مايكروسوفت

كلما حدث خطأ ما أدى إلى إغلاق أحد البرامج يظهر لك مربع حوار يطلب منك إرسال تقرير بذلك إلى مايكروسوفت، إذا أردت إلغاء هذه الخاصية اتبع الخطوات التالية :



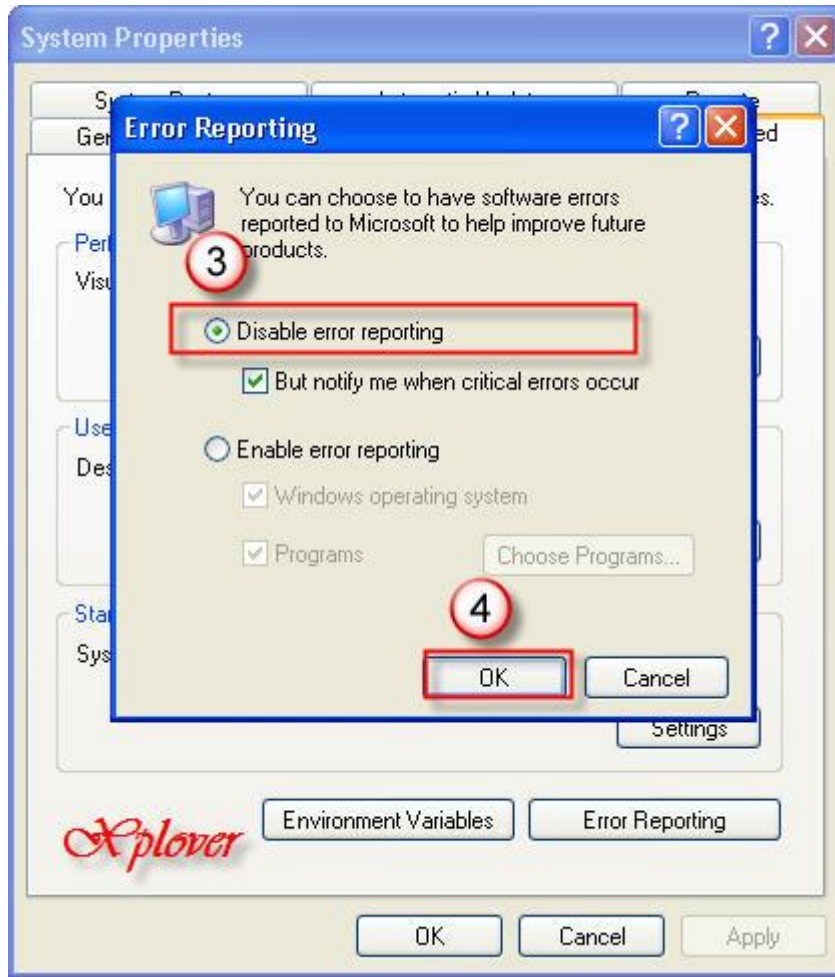
-انقر بزر الماوس الأيمن فوق الرمز "جهاز الكمبيوتر My Computer" واختر "خصائص"

Properties

-انقر فوق زر التبويب "خيارات متقدمة Advanced"

-انقر فوق الزر "الإعلام عن الأخطاء Error Reporting"

-اختر البند "تعطيل الإعلام عن الأخطاء Disable Error Reporting"



-33 إغلاق البرامج المعيبة تلقائياً

في بعض الأحيان تتوقف بعض البرامج فجأة عن العمل لفترة طويلة نتيجة عيب ما بها مما يؤدي إلى صعوبة التعامل مع البرامج

الأخرى، وفي بعض الأحيان قد تضطر إلى إعادة تشغيل النظام ككل، إذا أردت أن يقوم Windows XP بإغلاق

البرامج التي تتوقف عن العمل لفترة طويلة تلقائياً اتبع الخطوات التالية :

-قم بتشغيل برنامج "محرر التسجيل Registry Editor"، بالنقر فوق الزر "ابدأ Start"، ثم

فوق "تشغيل Run"، واكتب regedit، ومن ثم انقر فوق "موافق OK"

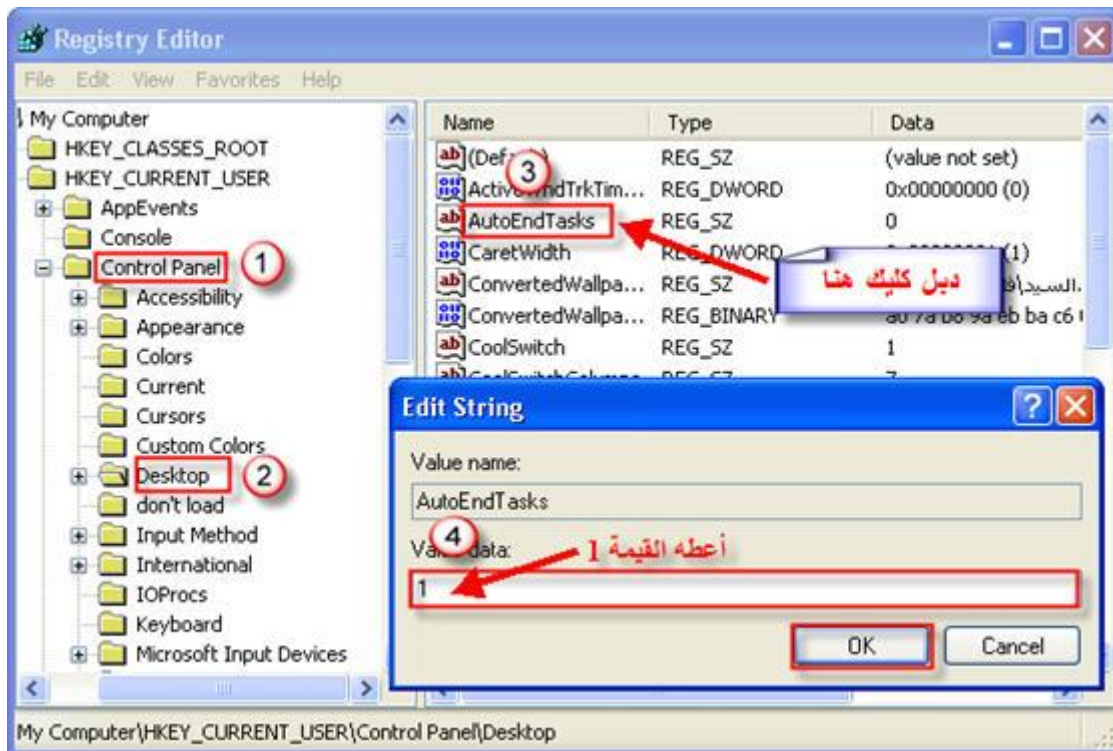
-أذهب إلى المفتاح HKEY_CURRENT_USER\Control

Panel\Desktop\AutoEndTasks

-أعطه القيمة 1

-في نفس القسم اضبط القيمة Wait ToKillAppTimeout إلى الوقت الذي

تريد أن ينتظره Windows قبل إغلاق البرنامج (بالملي ثانية).



34- احم جهازك من الاختراق

يقدم Windows XP لأول مرة برنامجاً لحماية جهازك من الاختراق أثناء اتصالك بشبكة الإنترنت وهو

برنامج Internet Connection Firewall لتشغيل هذا البرنامج اتبع الخطوات التالية :

- في لوحة التحكم انقر بالماوس نقرا مزدوجا فوق الرمز "اتصالات شبكة الاتصال **Network Connections**"
- انقر بزر الماوس الأيمن فوق الاتصال (سواء كان شبكة محلية أو من خلال المودم) واختر البند **" Properties خصائص "**
- انقر فوق زر التبويب **" Advanced متقدمة "**
- اختر البند **" حماية الكمبيوتر وشبكة الاتصال . "**
- انقر فوق زر **" إعدادات Settings لضبط إعدادات البرنامج . "**

-35 احمي جهازك من المتطفلين

إذا ابتعدت عن جهازك لفترة وأردت طريقة سريعة لحمايته من المتطفلين فاضغط المفتاح الذي يحمل شعار **Windows** في لوحة المفاتيح مع مفتاح **L** لتظهر لك شاشة تسجيل الدخول وبالتالي لن يستطيع أي شخص استخدام الجهاز إلا بكتابة كلمة المرور.

-36 إظهار قائمة "ابدأ" الكلاسيكية

إذا لم تعجبك قائمة **"ابدأ Start"** الجديدة في نظام **Windows XP** وتفضل القائمة الكلاسيكية التي كانت تأتي مع الإصدارات السابقة فيمكنك التحول إليها كالتالي :

- انقر بزر الماوس الأيمن فوق أي مكان خال من شريط المهام **Taskbar** واختر **" خصائص Properties "**
- انقر فوق زر التبويب **"القائمة ابدأ Start Menu"**
- اختر البند **"قائمة ابدأ الكلاسيكية Classics Start Menu"**

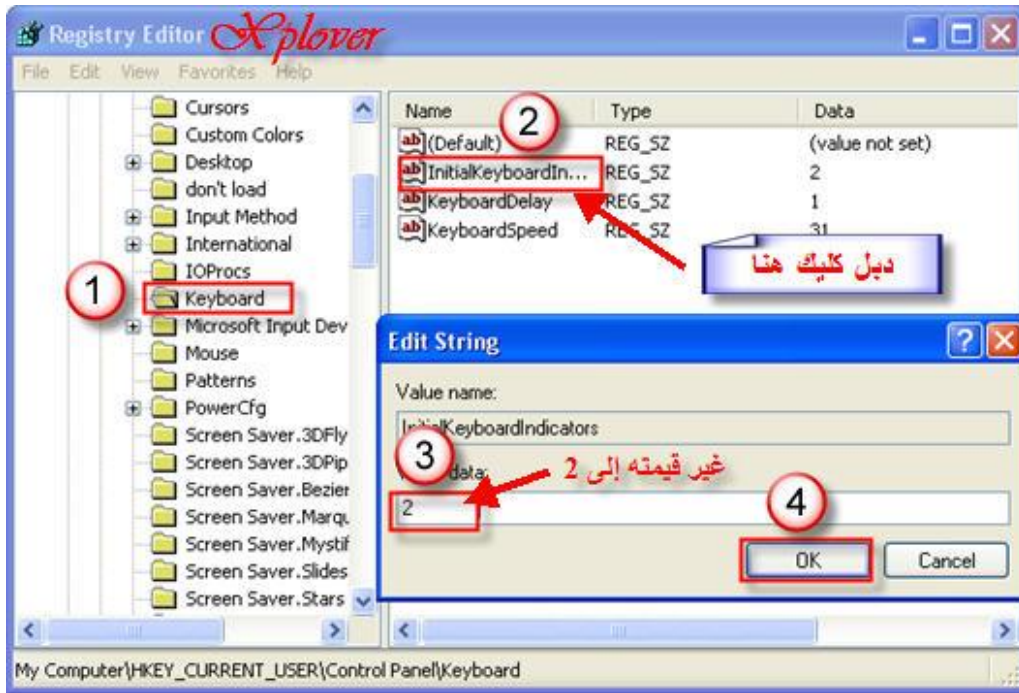


37- تشغيل مفتاح NumLock تلقائيا

مفتاح NumLock الذي يتيح استخدام لوحة الأرقام الجانبية في لوحة المفاتيح يمكنك تشغيله تلقائيا مع بدء تشغيل Windows وذلك كالتالي :

-قم بتشغيل برنامج "محرر التسجيل Registry Editor"، بالنقر فوق الزر "ابدأ Start"، ثم فوق "تشغيل Run"، واكتب regedit، ومن ثم انقر فوق "موافق OK"

-اذهب إلى المفتاح HKEY_CURRENT_USER\Control Panel\Keyboard\InitialKeyboardIndicators



- غير قيمته إلى 2
- قم بتشغيل مفتاح NumLock يدويا .
- أعد تشغيل جهازك .

38- تشغيل برنامج 6.4 MediaPlayer

برنامج 6.4 MediaPlayer لا يزال موجودا على القرص الصلب بجهازك رغم وجود برنامج 8 Windows Media Player الجديد،

على أية حال لتشغيل 6.4 MediaPlayer قم بتشغيل الملف C:\Program Files\Windows Media Player\player2.exe.

39- إخفاء رقم إصدار Windows من على سطح المكتب

إذا كان رقم إصدار Windows يظهر على سطح المكتب وتريد إخفاءه اتبع الخطوات التالية :

- قم بتشغيل برنامج Regedit
- اذهب إلى HKEY_CURRENT_USER Control Panel Desktop
- اضع مفتاحاً جديداً من نوع DWORD باسم PaintDesktopVersion
- اعط المفتاح القيمة 0

40- إلغاء برنامج "إدارة المهام"

برنامج "إدارة المهام Task Manager" على الرغم من فوائده العظيمة يمكنك إلغاء تشغيله إن أردت وذلك

باتباع الخطوات التالية :

-قم بتشغيل برنامج Regedit

-اذهب إلى HKEY_CURRENT_USERSoftwareMicrosoft
ftWindowsCurrentVersionPolicies/

-اضف مفتاحاً جديداً من نوع DWORD باسم DisableTaskMgr

-اعط المفتاح القيمة 1

-إذا أردت إعادة إمكانية تشغيله فقم بإعطاء المفتاح القيمة 0

41 - استخدام البرامج القديمة مع Windows XP إذا كنت من مستخدمي نظام Windows XP Pro ووجدت

أن بعض من برامجك القديمة لا تعمل بشكل سليم مع Windows XP مع أنها كانت

تعمل بشكل سليم تماماً مع الإصدارات السابقة من نظام Windows لحل هذه المشكلة، اتبع
الخطوات التالية :

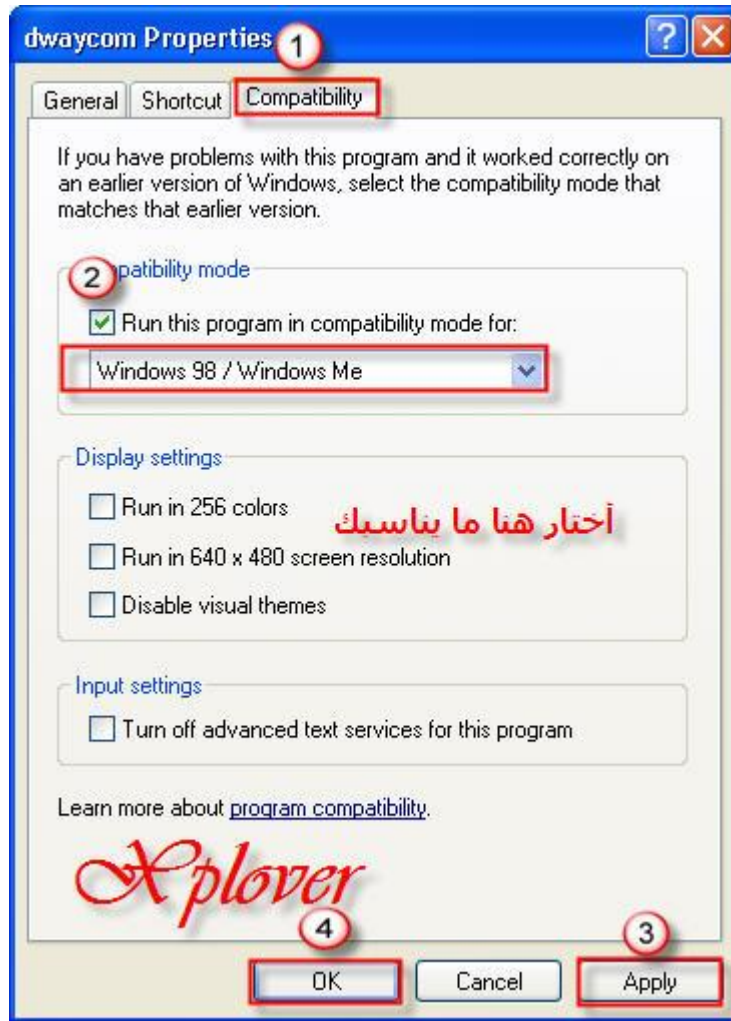
-انقر بزر الماوس الأيمن فوق رمز البرنامج الذي يواجه المشكلة واختر "خصائص "

Properties

-انقر فوق زر التبويب "التوافق Compatability "

-اختر البند "تشغيل هذا البرنامج في وضع التوافق لـ Run this program in
compatibility mode for.

-اختر الإصدار السابقة من نظام Windows التي كان البرنامج يعمل معها بدون مشكلات .



- 42 إلغاء القراءة التلقائية

إذا أردت إلغاء خاصية القراءة التلقائية Autorun لقرص مدمج، اضغط مفتاح Shift بشكل مستمر أثناء إدخال القرص في محرك الأقراص المضغوطة .

- 43 حل مؤثر لمشكلات Internet Explorer

الكثير من المشكلات ورسائل الخطأ التي تظهر أثناء تشغيل مستعرض الويب Internet Explorer يمكن التغلب عليها بتثبيت "آلة جافا الافتراضية Java Virtual Machine"، ويمكنك الحصول عليها مجاناً من الموقع التالي :

<http://java.sun.com/getjava/download.html>

- 44 دعم اللغة العربية

إذا وجدت أن نظام Windows XP لا يدعم اللغة العربية يمكنك إضافة الدعم للغة العربية بإتباع الخطوات التالية :

-في لوحة التحكم انقر بالماوس تقرا مزدوجا فوق الرمز "الخيارات الإقليمية وخيارات

اللغة. "Regional and Language Options.

-انقر فوق زر التبويب "لغات Languages "

-اختر البند "تثبيت ملفات اللغات ذات النصوص المعقدة والتي تكتب من اليمين إلى

اليسار "Install files for complex script and right-to-left languages

-انقر فوق "موافق OK "

-45 اختصارات مفيدة مع مفتاح شعار

Windows يوفر الزر الذي يحمل شعار Windows في لوحة المفاتيح عدداً من الاختصارات المفيدة كما في الجدول التالي (كلمة المفتاح تعني مفتاح شعار Windows).

-46 إظهار الملفات و المجلدات المخفية

الوضع الافتراضي في Windows XP ألا يقوم بعرض الملفات و المجلدات المخفية Hidden ، لإظهار هذه النوعية

من الملفات اتبع الخطوات التالية :

-في أي مجلد اختر البند "خيارات المجلد Folder Options" من قائمة "أدوات Tools"

-انقر فوق زر التبويب "عرض View"

-اختر البند " إظهار الملفات و المجلدات المخفية Show hidden files and folders"

-انقر فوق الزر "موافق OK"

-47 أين برنامج ScanDisk في Windows XP

لم يعد برنامج ScanDisk لم يعد جزءاً من Windows ، بدلا منه توجد نسخة مطورة من برنامج

CHKDSK

القديم ويمكنك استخدامه

لاكتشاف المشكلات بالأقراص و حلها كالتالي :

-افتح نافذة "جهاز الكمبيوتر My Computer"

-انقر بزر الفأرة الأيمن فوق رمز القرص الذي تريده و اختر البند "خصائص Properties"

-انقر زر التبويب "أدوات Tools"

-انقر فوق الزر "التدقيق الآن Check Now"

-48 تشغيل برامج الأدوات الإدارية

يحتوي القسم "أدوات إدارية Administrative Tools" في لوحة التحكم على مجموعة من البرامج

- 49 الهامة بإدارة النظام و لكن لا تظهر جميعها،

بدلا من ذلك يمكنك استخدام الأمر "تشغيل Run" من قائمة "ابدأ Start" لتشغيلها، إليك أسماء البرامج و أسماء الملفات :

Computer Management - compmgmt.msc

Disk Managment - diskmgmt.msc

Device Manager - devmgmt.msc

Disk Defrag - dfrg.msc

Event Viewer - eventvwr.msc

Shared Folders - fsmgmt.msc

Group Policies - gpedit.msc

Local Users and Groups - lusrmgr.msc

Performance Monitor - perfmon.msc

Resultant Set of Policies - rsop.msc

Local Security Settings - secpol.msc

Services - services.msc

Component Services - comexp.msc

-49 أين برنامج النسخ الاحتياطي

برنامج النسخ الاحتياطي Backup لا يأتي ضمن إصدار Home Edition من نظام Windows XP ولكنه موجود على القرص المدمج الذي يحتوي

على ملفات إعداد النظام، و يمكنك تثبيت البرنامج من المجلد التالي على القرص :

VALUEADDMSFTNTBACKUP

50- تغيير إعدادات "استعادة النظام" يقوم Windows XP افتراضيا بحجز مساحة كبيرة من القرص الصلب ليستخدمها برنامج

"استعادة النظام System Restore" و يمكنك إجراء تعديلات على ذلك و تقليل تلك المساحة كالتالي :

-انقر بزر الماوس الأيمن فوق الرمز "جهاز الكمبيوتر My Computer" و اختر البند "خصائص Properties"

-انقر فوق زر التبويب "استعادة النظام System Restore"

-انقر فوق الزر "إعدادات Settings" و قم بتحديد المساحة التي تريدها (لا يمكن أن تقل عن 2% من المساحة الكلية للقرص الصلب)

-كرر العملية مع الأقراص الصلبة الأخرى إن وجدت.

خمسون ســــر من أهم اســــرار ويندوز اكس بي شرح مدعوم بصورة

أضخم و اكبر شرح على مستوى المنتديات العربية حيث يحتوي على اكثر من 70 صور مشروحة ز وهذا العمل الضخم قد استغرق كثير من الوقت و الجهد ، لذلك ارجو من الذين ينقلون هذا العمل ذكر المصدر وهذا خالصا لوجه الله تعالى حتى يستفيد منه الجميع ..

خالص تحيات / اخوكم : إسكندر احمد الأصبحي



ولا تنسوننا من صالح دعواتكم