



هوفي هيكز Movie Maker

وظيفة البرنامج :

التعامل مع الملفات الملتيميديا Multimedia و المواد الفيلمية و الصور و الصوت و صنع كليات

تشغيل البرنامج :

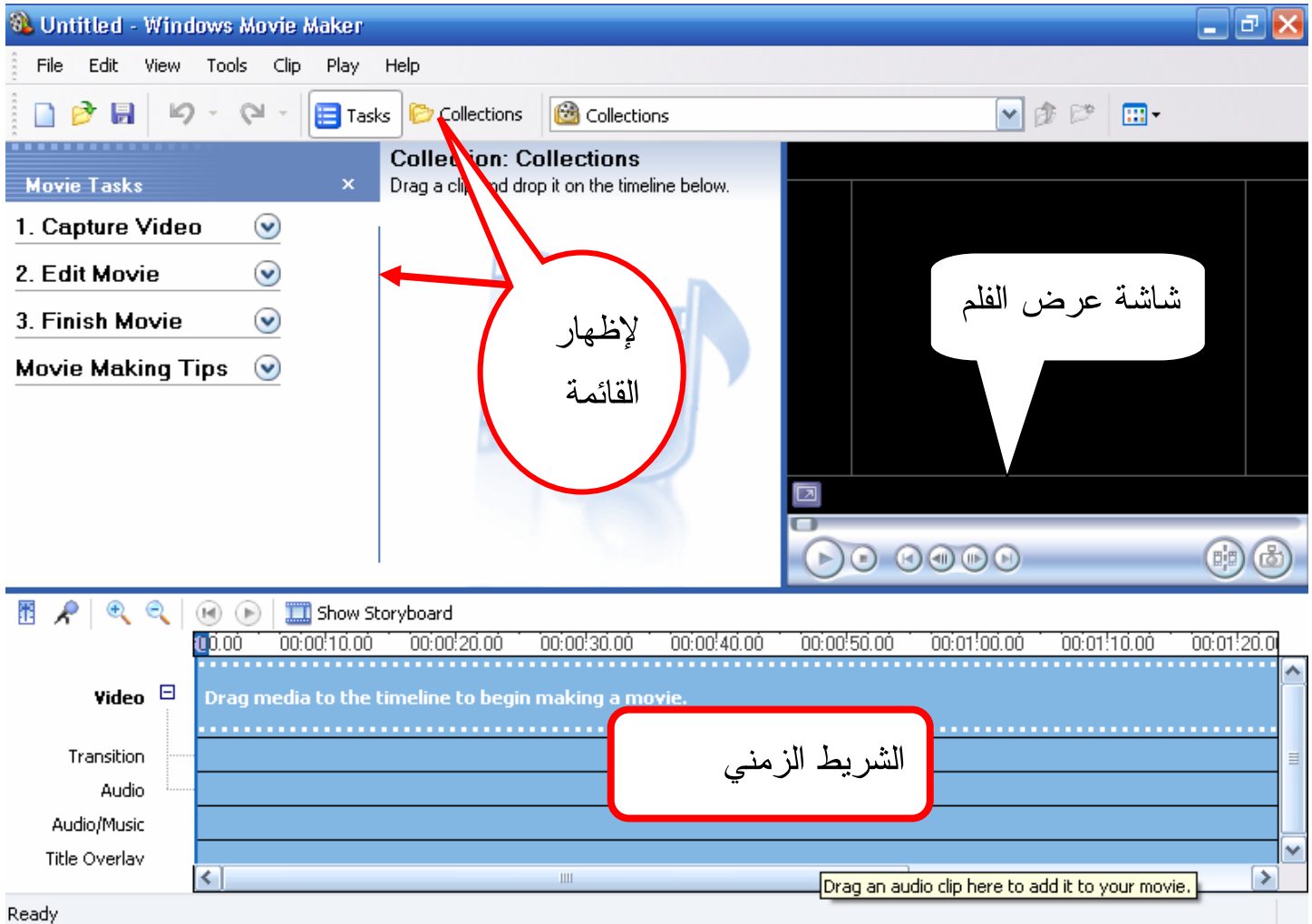
1- ابدأ start .

2- البرامج All Programs .

3- البرامج الملحقة Accessories .

4- Movie Maker .

الشاشة الرئيسة للبرنامج :



الأدوات المستخدمة في البرنامج :

شريط القوائم .

File Edit View Tools Clip Play Help

-1



-2

. *H/P' jzq

-1 -1 فتح مشروع جديد .

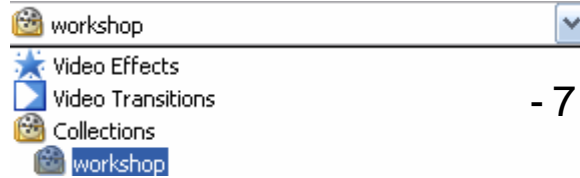
-2 -2 فتح مشروع سابق (مخزن سابقاً) .

-3 -3 للتراجع عن آخر خطوة قمت بها .

-4 -4 لإعادة الأمر السابق .

-5 -5 لإظهار القائمة الجانبية .

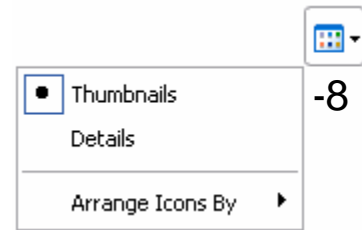
-6 -6 لإظهار قائمة التأثيرات على الفلم .



-7

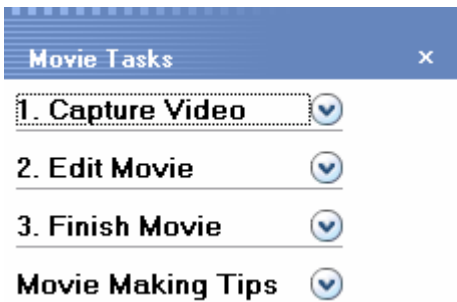
تحديد نوع المجموعة التي ستعرض في

البرنامج (مؤثرات الفلم أو مؤثرات التنفد أو أجزاء الفلم) .

لتحديد نوعية كيفية العرض بالتفصيل أو بالمصغر و
أيضاًترتيب أجزاء الفلم أو المؤثرات حسب الاسم أو التاريخ أو
الحجم أو

-8

-3 -3 قائمة المهام للفلم :



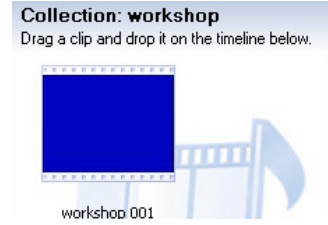
-1 -1 لإدخال لقطات الفيديو المختلفة .

-2 -2 لتحرير الفلم .

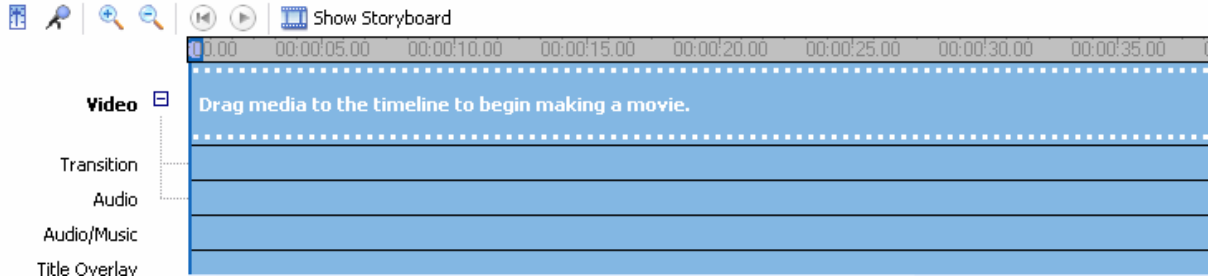
-3 -3 إنهاء الفلم .

-4 -4 تلميحات صناعة الفلم .

مكان عرض أجزاء الفيلم و الأفلام المستوردة أو المؤثرات أو مؤثرات التنفد بين مقاطع الفيلم .



-4



-5

1 - الشريط الزمني للفيلم .

2 - لتحديد مستوى الصوت .

3 - لتسجيل صوت .

4 - لتكبير الشريط الزمني (إعطاء الوحدات الدقيقة للوحدة الزمنية) .

5 - لتصغير الشريط الزمني (إعطاء الوحدات الكبرى للوحدة الزمنية) .

6 - لإرجاع العرض للبداية .

7 - لتشغيل الفيلم .

8 - للتبديل بين طريقتي العرض (إما الشريط الزمني أو Show Timeline Show Storyboard)

(المقاطع)

-9

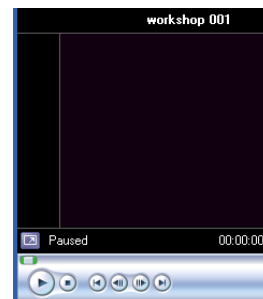
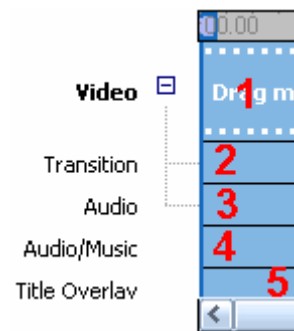
1- مكان وضع المقاطع .

2- مكان وضع المؤثرات الفيلمية .

3- مكان توضع صوت المقطع .

4- مكان وضع الصوت المستورد .

5- مكان توضع العناوين (النص المضاف على المقطع) .

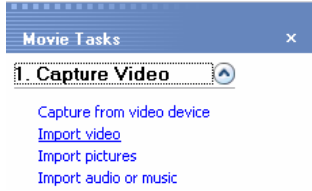


- 10

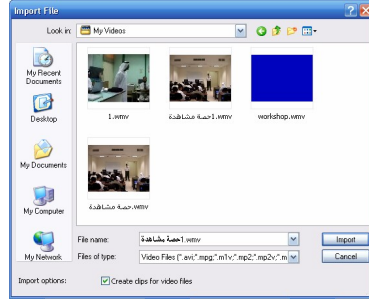
شاشة عرض الفيلم .

مشروع عمل كليب :

1- لإضافة أو استيراد فلم :

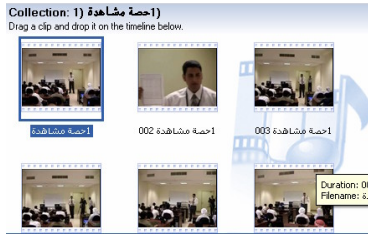


1- نضغط على استيراد مقطع (Import Capture) .



2- تظهر قائمة استعراض الملفات .

3- نختار مكان وجود الفلم و نضغط على اسم الفلم المراد استيراده .



4- فيظهر الفلم مكان العرض مقطع لعدة أجزاء .

2- لصناعة كليب :

1- بعد استيراد الفلم نضغط على المقطع الذي نريد إدراجه في الكليب و نضغط مفتاح اليمين

للفأرة ونختار النسخ ثم نذهب إلى الشريط الزمني و نضغط مفتاح الفأرة اليمين و

نختار اللصق .

أو نضغط على المقطع و نسحبه بالفأرة إلى الشريط الزمني .

2- و نكرر هذه الخطوة حتى نصد إلى وضع كافة المقاطع التي نريدها في الكليب .

3- قص جزء من المقطع :

1- نضع مؤشر الفأرة في بداية المقطع أو نهاية على شريط الزمني حسب الانقاص من

البداية أو من النهاية .

2- نضع المؤشر الفأرة على نهاية المقطع فيتحوD مؤشر الفأرة إلى سهمين متعاكسين بلون



الأحمر نضغط الفأرة و نسحب الوقت الذي نريد إنقاصه .

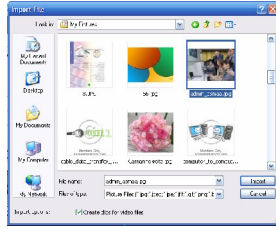
3- و يمكن إرجاع المقطع المحذوف و ذلك بسحب الفأرة إلى اليمين (لا يمكن زيادة مدة

المقطع اكثر من مدته الأصلية أي قبل الإنقاص) .

4- إضافة صورة إلى العرض :

1- نضغط على استيراد صورة . 1. Capture Video

Capture from video device
Import video
Import pictures
Import audio or music



2- نختار مكان تخزين الصورة .

3- نختار الصورة المراد إدراجها .

4- تدرج الصورة ضمن المجموعة . 4- احصة مشاهدة
Drag a clip and drop it on the timeline below.



5- نسحب الصورة بالفأرة على مكانها في العرض .



6- يمكن أيضاً تحديد زمن العرض للصورة من خلال السحب بالفأرة لبداية أو نهاية الصورة .

ولاحظة : عند إدراج مقطع فيلمي نجد ان الصوت أدرج في الشريط الزمني في سطر الصوت

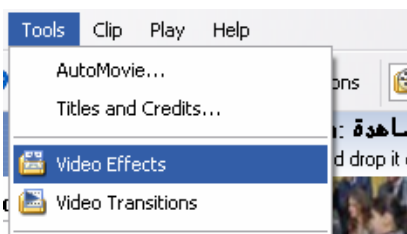
(Audio) أما عند إدراج الصورة لم نلاحظ هذا لعدم وجودالصوت مع الصورة .

5- إضافة تأثير على مقطع :

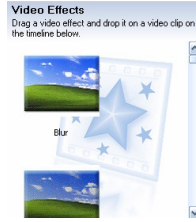
1- نختار على المؤثرات الفيلمية (Video Effects) من شريط الأدوات او من قائمة

الأدوات

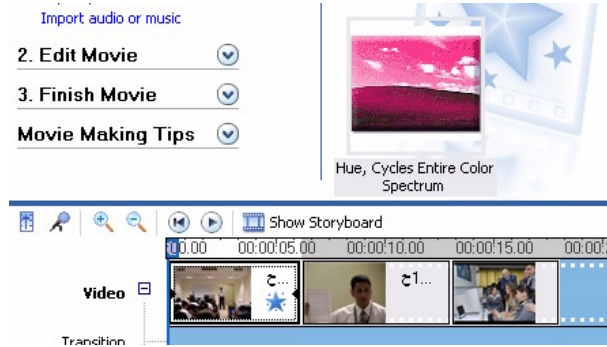
(Tools) .



2- تظهر المؤثرات الفيلمية مكان المجموعة .



3- نختار المؤثر الذي نريد ان يظهر على المقطع و نسحبه بالفأرة على المقطع نفسه .



4- فيظهر على المقطع نجمة دلالة على ان المقطع عليه تأثير .

5- و يمكن أن نضيف أكثر من تأثير على المقطع و ذلك بسحب التأثير على المقطع نفسه .

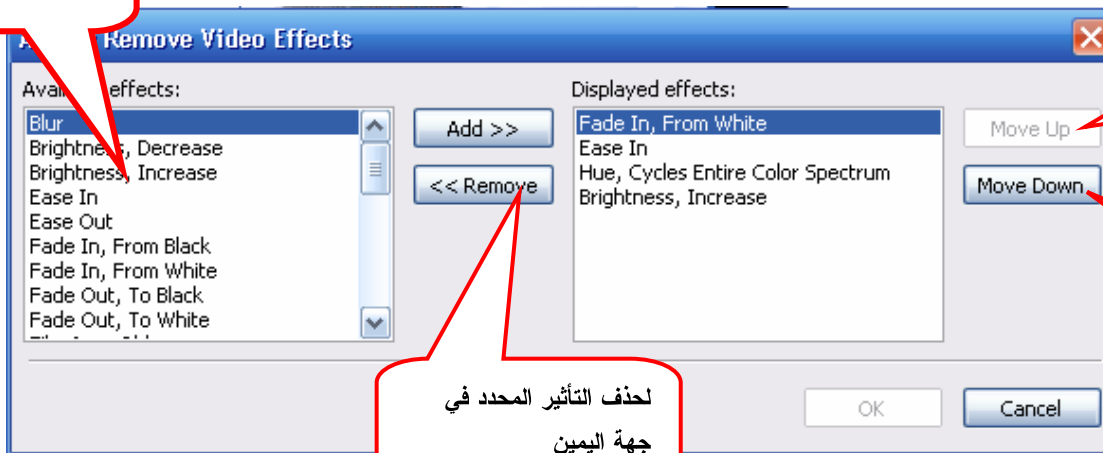
ملاحظة : هناك طريقة ثانية لإضاعة التأثيرات على المقطع و هي :

1- نضغط بمفتاح اليمين على المقطع المراد إضافة تأثير عليه .

2- نختار Video Effects .

3- يظهر مربع الحوار الآتي نختار منه التأثيرات التي نريدها على المقطع :

لإضافة التأثير المحدد في جهة اليسار



لتحريك التأثير للأعلى

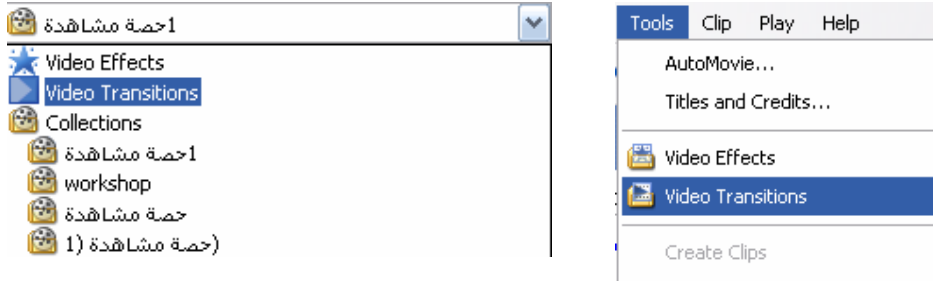
لتحريك التأثير للأسفل

لحذف التأثير المحدد في جهة اليمين

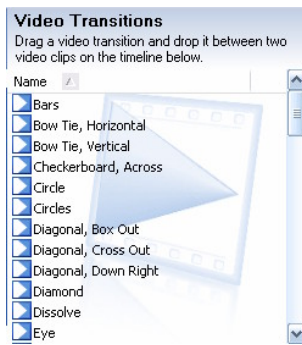
6-إضافة مؤثر إنتقال من مقطع لآخر :

1- نضغط على مؤثرات الإنتقال (Video Transitions) من قائمة Tools أو من

شريط الأدوات .



2- تظهر المؤثرات الانتقالية مكان المجموعة :

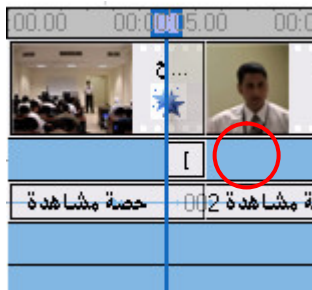
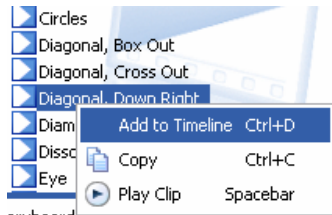


3- نضع المؤشر بين المقطعين المراد إضافة تأثير الإنتقال فيما بينهما .



4- نختار أي من المؤثرات الانتقالية بين مقطعين و نسحبه إلى الشريط الزمني أو نضغط

مفتاح اليمين للفأرة و نختار Add To Timeline .

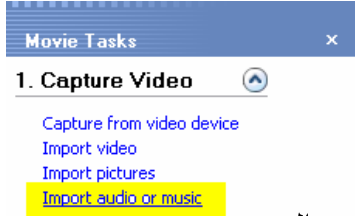


5- فيظهر تأثير الإنتقال على السطر الثاني من شريط الزمني .

6- يمكن الضغط بمفتاح اليمين على تأثير الإنتقال و حذفه أو نسخه أو لصق آخر مكانه .

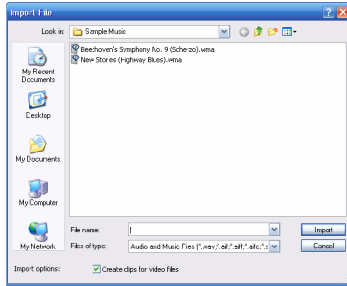
ملاحظة : لا يمكن أن يكون أكثر من مؤثر إنتقال بين مقطعين .

7- إضافة صوت من ملف :



1- نضغط على استيراد صوت أو موسيقى .

2- نختار مكان تخزين ملف الصوت و من ثم نختار ملف الصوت .



3- فيظهر ملف الصوت أو الموسيقى في مكان وجود المجموعة .

4- نسحبه بالفأرة إلى الشريط الزمني أو بالضغط مفتاح اليمين للفأرة و إضافة للشريط الزمني .



5- فيظهر الملف في الشريط الزمني الخاص بالصوت .



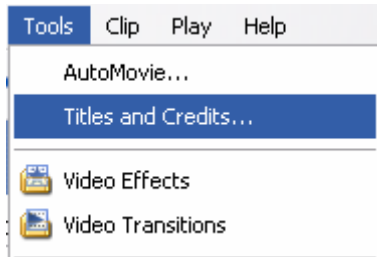
6- يمكن من خلال الفأرة سحب ملف الصوت في الشريط يميناً أو يساراً و أيضاً يمكن أن

نقلص مدة الملف الصوتي للمدة التي نريدها .

ملاحظة : اذا كان للمقطع الفيدي صوت و نحن أضفنا ملف صوت على المقطع يصبح على المقطع

ملفين صوت و لذلك يمكن أن نخفي صوت أحدهما من خلال الضغط عليه بمفتاح اليمين للفأرة ثم

اختيار (Mute) .



8- إضافة نص إلى بداية الفلم :

1- نختار Tools ثم Titles and Credits

أو نضغط على صناعة العناوين و المشرفين

(Make titles or credits) .

2. Edit Movie

Show collections

View video effects

View video transitions

Make titles or credits

Make an AutoMovie

Add [title at the beginning](#) of the movie.

Add [title before the selected clip](#) in the timeline.

Add [title on the selected clip](#) in the timeline.

Add [title after the selected clip](#) in the timeline.

Add [credits at the end](#) of the movie.

2- يظهر الخيارات التالية :

نختار الخيار الأول و هو لإضافة نص ببداية الفلم .

3- يظهر مربعين للنص الأول للعنوان الرئيسي و الثاني للعنوان الفرعي :

Enter Text for Title

Click 'Done' to add the title to the movie.

حصة مساهده
للصف السادس الابتدائي

حول المنهاج الجديد

نكتب في المربع الأول العنوان الرئيسي .

و الثاني العنوان الفرعي .

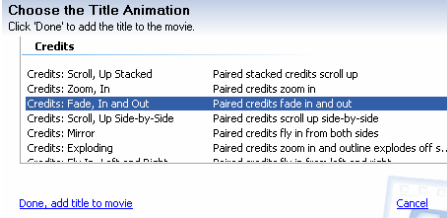
[Done, add title to movie](#)

4- و إذا أردنا أن نغير الحركة الافتراضية للنص نضغط على تغيير الحركات Change

More options:

[Change the title animation](#)

: the animation



5- يظهر مربع الخيارات التالي :

نختار منه الحركة التي نريدها للنص ثم الضغط على موافق

. (Done , add the title to movie)

6- لتغيير لون النص و لون الخلفية ونضغط على تغيير النص (Change the

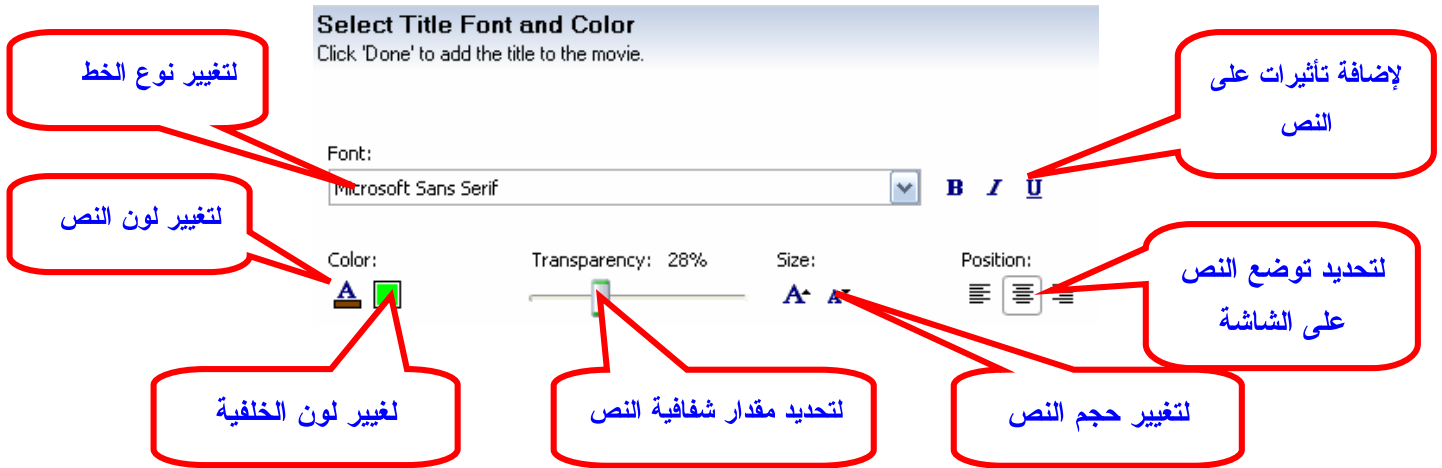
. (text font and color

More options:

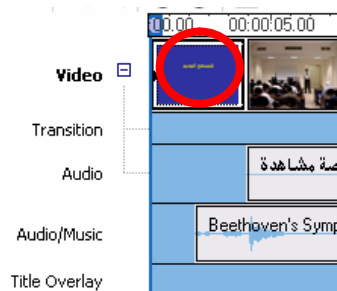
[Change the title animation](#)

[Change the text font and color](#)

7- فتظهر القنمة التالية :



8- نضغط على Done , add the title to movie فتظهر في بداية شريط الفلم .



9- لإضافة نص قبل مقطع :

1 - نضغط على إضافة العناوين و المشرفين Make titles or credits كما في الحالة السابقة .

2 - نختار الخيار الثاني(عنوان قبل المقطع الحالي Add title before the selected clip)

Add [title at the beginning](#) of the movie.

Add [title before the selected clip](#) in the timeline.

Add [title on the selected clip](#) in the timeline.

Add [title after the selected clip](#) in the timeline.

Add [credits at the end](#) of the movie.

3- نكرر خطوات كتابة النص و التعديد عليه .



فيصبح الفلم كالتالي :

10- إضافة نص على المقطع المحدد :

1- نختار إضافة نص كما في الفقرتين السابقتين .

2- نختار من القائمة إضافة عنوان على المقطع المحدد

Add [title at the beginning](#) of the movie.

Add [title before the selected clip](#) in the timeline.

Add [title on the selected clip](#) in the timeline.

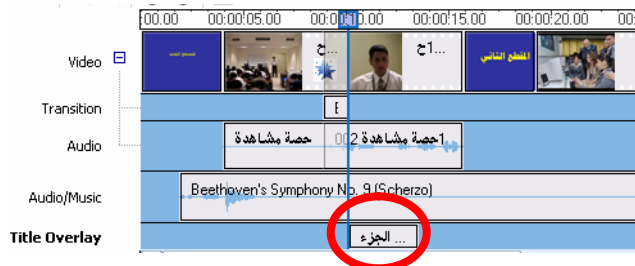
Add [title after the selected clip](#) in the timeline.

Add [credits at the end](#) of the movie.

clip

3- نكرر خطوات كتابة النص و التعديدي عليه .

و نضغط إضافة العنوان إلى الفلم فيصبح كما في الشكل التالي :



4- نستطيع تحريك هذا العنوان إلى أي مقطع من الفلم على طول شريط الزماني .

11- إضافة عنوان بعد مقطع محدد :

1- نختار إضافة عنوان كما في الفقرات السابقة .

2- نضع المؤشر على المقطع المراد إضافة عنوان بعده .

3- نختار الخيار الرابع (إضافة عنوان بعد المقطع المحدد

(selected clip) .

Add [title at the beginning](#) of the movie.

Add [title before the selected clip](#) in the timeline.

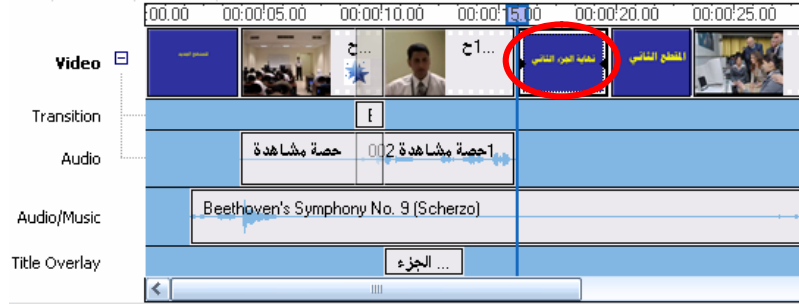
Add [title on the selected clip](#) in the timeline.

Add [title after the selected clip](#) in the timeline.

Add [credits at the end](#) of the movie.

4- نكرر خطوات كتابة النص و التعديدي عليه .

نضغط إضافة العنوان إلى الفيلم فيصبح بالشكل التالي :



12- إضافة عنوان نهاية الفيلم :

1- نختار إضافة عنوان كما في الفقرات السابقة .

2- نختار الخيار الأخير (إضافة عنوان نهاية الفيلم (Add credits at the end

Add [title at the beginning](#) of the movie.

Add [title before the selected clip](#) in the timeline.

Add [title on the selected clip](#) in the timeline.

Add [title after the selected clip](#) in the timeline.

Add [credits at the end](#) of the movie.

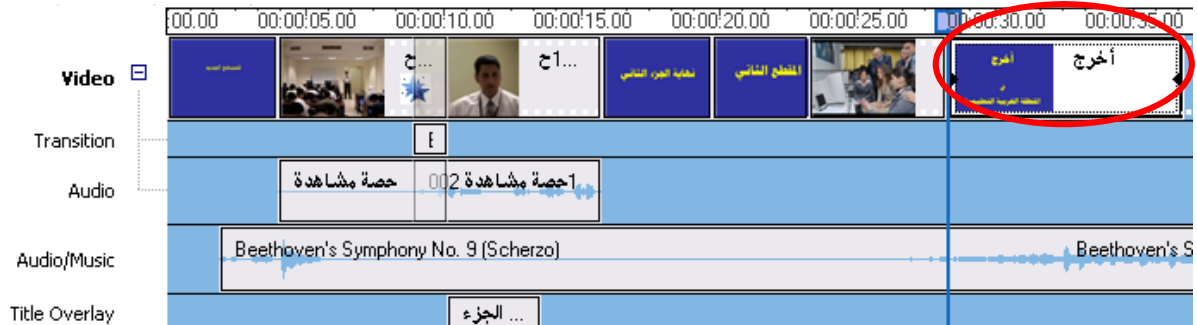
3- فيظهر الجدود الآتي و نكتب فيه فريق العمل .

أخرج	
في	المنطقة الغربية التعليمية

Done, add title to movie Cancel

4- و نعد على النصوص كما نريد و تعلمنا في الفقرات السابقة .

نضغط على إضافة إلى الفيلم فيصبح بالشكل التالي :



13- لإنهاء الفلم :

3. Finish Movie

- 1 Save to my computer
- 2 Save to CD
- 3 Send in e-mail
- 4 Send to the Web
- 5 Send to DV camera

1- لحفظ الفلم على الجهاز (disk) .

2- لحفظ الفلم على cd .

3- لإرسال الفلم عبر الايميل .

4- لإرسال الفلم للأنترنت .

5- لحفظ الفلم على كاميرا .

1- save to my computer :

1- نختار الخيار الأول .

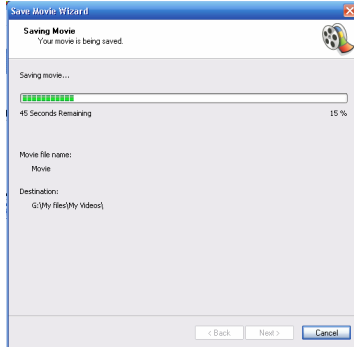
2- يظهر المربع التالي :



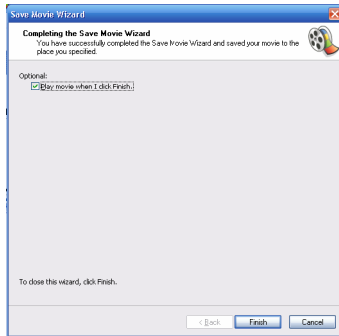
3- تظهر مربع حوار لتحديد جودة الصورة و الصوت .



4- فيقوم البرنامج بحفظ الفلم بالخيارات التي اخترتها .



5- الخطوة الأخيرة يعلن انتهاء حفظ الفلم و يعرض تشغيل الفلم :



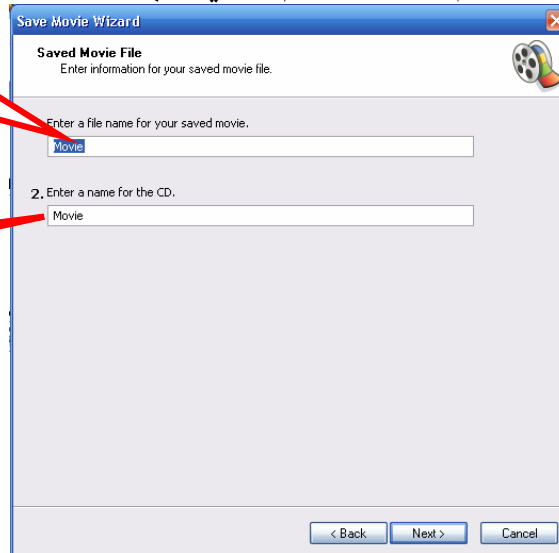
2- save to cd :

1- نضع cd فارغ في السوافة القابلة للكتابة .

2- نكتب اسم ملف الفلم و نكتب اسم السي دي .

نكتب اسم الفلم المراد
حفظه .

نكتب اسم السي دي .



3- نحدد الجودة كما في الفقرة السابقة .

الوضع التلقائي للجودة يفضّل الحفظ به

لاختيار جودة من خيارات معدة سابقاً

ثم نضغط للمتابعة

للرجوع للخطوة السابقة

لاختيار حجم الفيلم المراد حفظه

4- نضغط على التالي فيقوم بحفظ الفيلم على السي دي .

Save Movie Wizard

Saving Movie
Your movie is being created and saved to a recordable CD.

Creating movie...

Estimating time remaining... 0 %

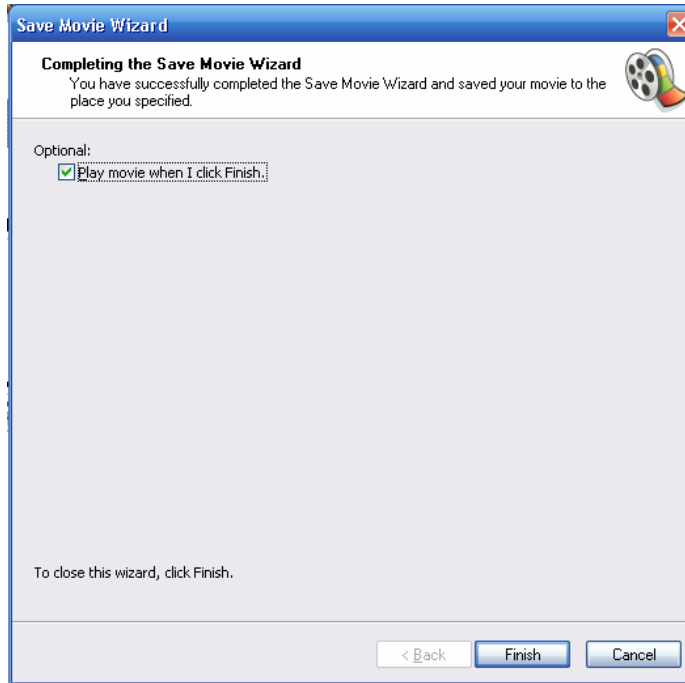
Movie file name:
Movie

Destination:
I:\

HIGH MAT
AUDIO-IMAGE
VIDEO

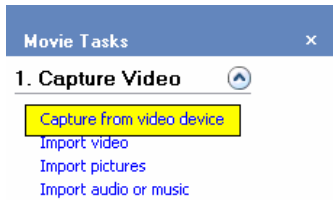
< Back Next > Cancel

الخطوة الأخيرة يعلن انتهاء حفظ الفلم و يعرض تشغيل الفلم :

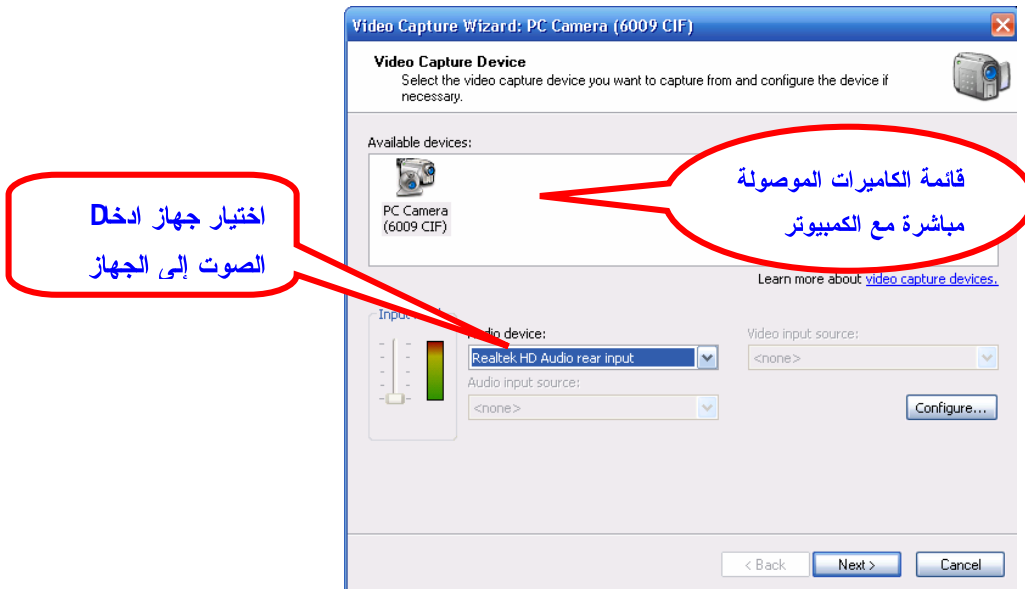


14- لإستيراد فيلم من الكاميرا مباشرة :

1- الضغط على استيراد فلم من كاميرا .

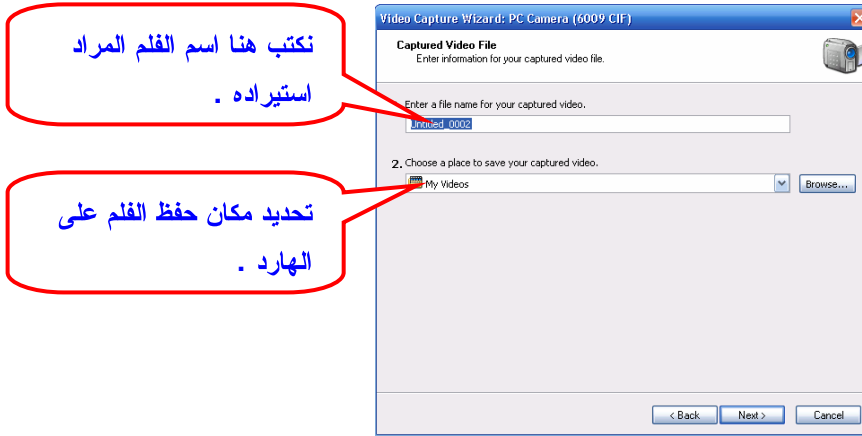


2- يظهر البرنامج الكاميرات الموصولة مباشرة مع جهاز الكمبيوتر .



3- نختار الجهاز الذي نستورد فلم منه و تحديد جهاز ادخال الصوت .

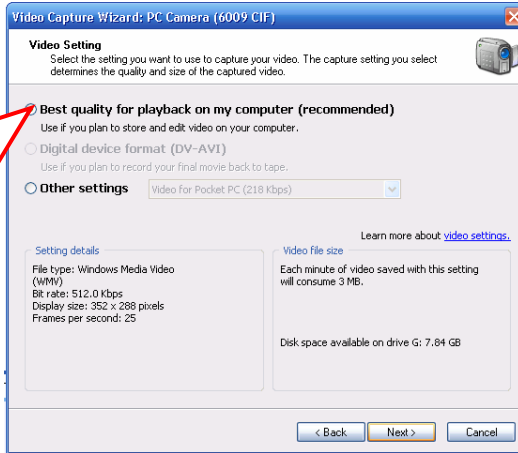
4- نختار اسم الفيلم المستورد و مكان حفظه ثم نضغط على next .



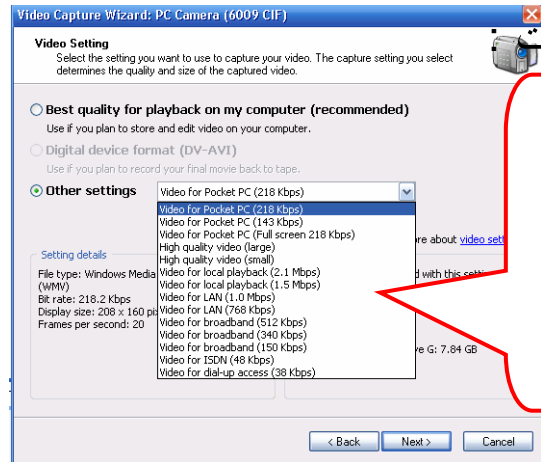
نكتب هنا اسم الفيلم المراد استيراده .

تحديد مكان حفظ الفيلم على الهارد .

5- تحديد جودة الفيلم و هناك خيارين الأول اغتراضي و الثاني نختار الجودة من عدة



الخيار الأفضل لجودة الفيلم .



الخيارات المتعددة لجودة الفيلم استيراد

6- نضغط على زر البداية (start capture) للتسجيل .



نضغط هنا لبداية التسجيل من الكاميرا أو الفيديو

لتوقيف و انتهاء التسجيل

لأخذ الفيلم للبرنامج بعد الانتهاء من التسجيل

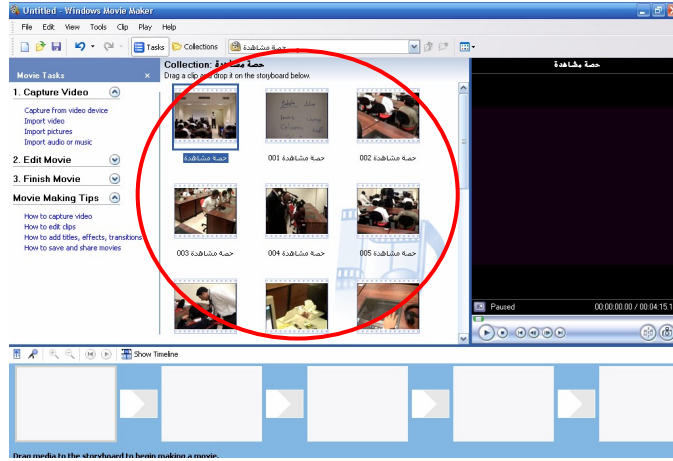
لإخفاء الصوت أثناء التسجيل

لتحديد زمن التسجيل

7- عند النهاية نضغط على زر التوقف (stop capture) .

8- نضغط على Finish فيتم حفظ الفلم في المكان المحدد و بالاسم المحدد و ينفذ الفلم إلى

البرنامج لصناعة الكليب بعد تقسيمه إلى عدة مشاهد .

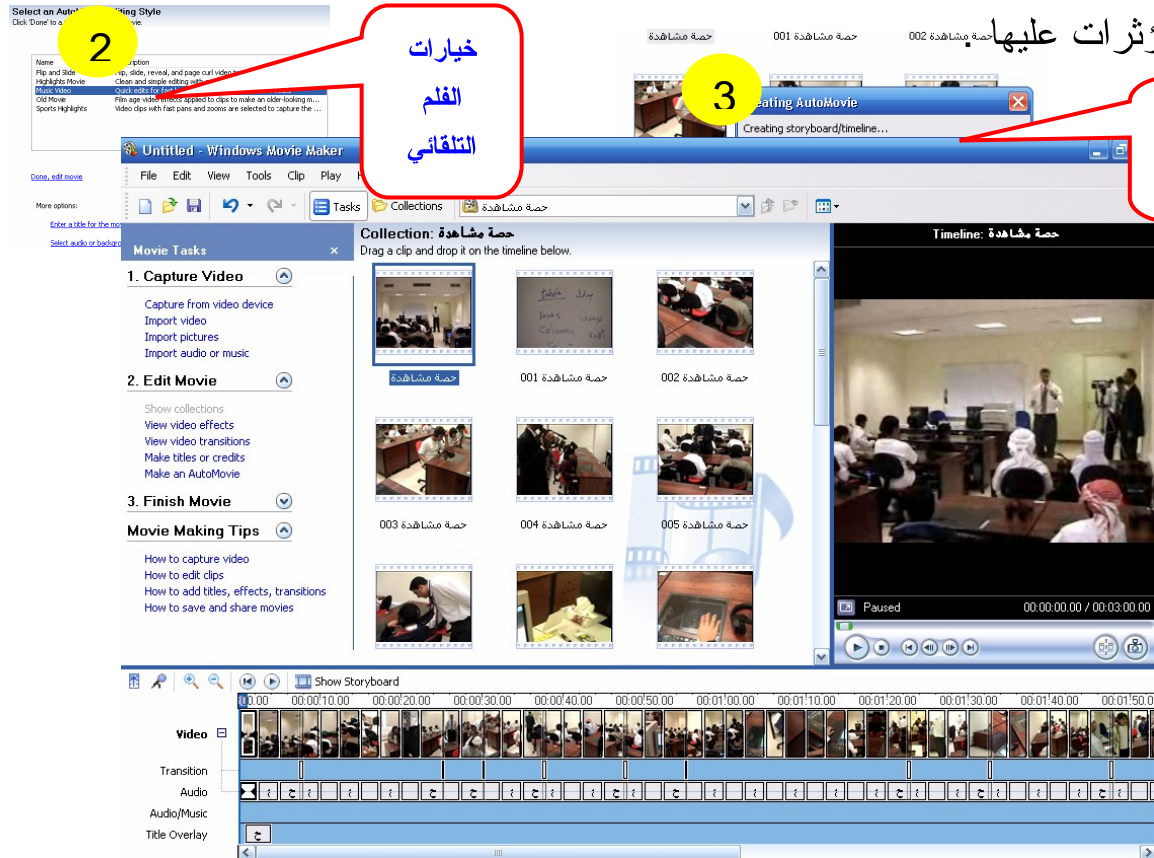


2. Edit Movie

- Show collections
- View video **1**
- View video transitions
- Make titles or credits
- Make an AutoMovie

15- إعداد كليب بشكل أوتوماتيكي :

وهو يقوم بصناعة كليب بدون تدخل خارجي فيقوم بجمع كليب من المشاهد الموجودة و



البرنامج بعد انتهاء صناعة الكليب التلقائي .

تم بحمد الله و توفيقه